



# Koľajové vozidlá 3 DSK 75

## Brzdový piestový kompresor



# Koľajové vozidlá | Brzdový piestový kompresor 3 DSK 75

RUDOS Ružomberok, s.r.o. | Štiavnička 190, P. O. BOX 112 | 034 50 Ružomberok  
tel.: +421 44 432 22 76 | fax: +421 44 432 17 47 | www.rudos.sk | rudos@rudos.sk

## ■ Obsah

Brzdový piestový kompresor 3 DSK 75	3
<b>Návod na obsluhu</b>	<b>4</b>
Technický popis kompresora 3 DSK – 75	4
Zaťažovanie kompresora	4
Obsluha kompresora	4
Prípadné poruchy a ich odstránenie	4
Pokyny pre údržbu	5
Zvláštne upozornenie	5
<b>Katalóg náhradných dielov</b>	<b>6</b>
Kľuková skriňa	7
Kľuková hriadeľ	8
Piest a ojnice	9
Hlavy valcov, valce	10
Koncentrický ventil	11
Sanie, výtlač	12
Ventilátor, remenica odľahčenia	13
Kapotáž - kryty	14
Sada tesnenia	15

## ■ Brzdový piestový kompresor 3 DSK 75

### ■ Použitie kompresora

Kompresor 3 DSK – 75 je rýchlobežný, vzduchom chladený stroj. Vyznačuje sa malými rozmermi a vysokým prevádzkovým tlakom pri dvojstupňovej kompresii. Kompresor je určený pre trakčné účely.

### ■ Popis kompresora

Kompresor je vybavený súosými doštičkovými ventilmi a sacím košom. Stroj je intenzívne chladený pomocou axiálneho ventilátora a úplnej kapotáže hláv a valcov. Kompresor nie je vybavený medzichladičom. Preto je dôležité, aby užívateľ umiestnil ku kompresoru vhodný medzichladič a pripojil ho na výtlačnú prírubu dochladzovača za I. stupeň a rúrku sania II. stupňa rúrkou o priemere  $D = 32$  mm a hrúbke steny 2 až 2,5 mm.

Kompresor je vstavaný radový trojvalec, dvojstupňový o priemere valcov I. stupňa 75 mm a priemer valca II. stupňa 56 mm. Je zostavený z kľukovej skrine, kľukového mechanizmu, valcov, súosých ventilov, špeciálnych hliníkových hláv a ďalšieho vybavenia: dochladzovač, ventilátor, sací filter a kapota.

### ■ Umiestnenie kompresora

Kompresor má byť umiestnený v dostatočne veľkom priestore. Priestor musí byť dostatočne vetraný, aby v ňom vzduch cirkuloval. Nasávaný vzduch musí byť čistý, bez prachu, rozprášené farby, výpary kyselín a pod., inak by mohlo dôjsť k predčasnému opotrebeniu stroja. V prípade potreby je nutné vzduch privádzať z priestoru mimo miestnosti, v ktorej je kompresor umiestnený.

Užívateľ vstavaného kompresora musí stroj vybaviť podľa technických predpisov manometrom a poistnými ventilmi za každým stupňom.

### ■ Obsluha kompresora

Zariadenie môžu obsluhovať len osoby, ktoré boli s obsluhou stroja preukazateľne zoznámené a majú k obsluhu písomné poverenie vystavené prevádzkovateľom.

Výkonnosť kompresora	50 m <sup>3</sup> h <sup>-1</sup>
Menovitý výtlačný pretlak	1 000 kPa (10 bar)
Výtlačný pretlak pre krátkodobú prevádzku	1 250 kPa (12,5 bar)
Sací tlak absolútny	100 kPa (1 bar)
Sacia teplota	20° C
Druh vzdušiny	vzduch
Počet valcov	3
Počet stupňov	2
Priemer valca I. stupňa	75 mm
Priemer valca II. stupňa	56 mm
Zdvih piestu	70 mm
Menovité otáčky	1800 min <sup>-1</sup>
Príkion na hriadelí kompresora	7,8 kW
Chladenie	vzduchom
Mazanie	rozstrekom
Množstvo oleja v kľukovej skrini	1000 g
Druh oleja	M6 AD
Hladina hluku L A	94 dB (A)
Minimálny priemer remenice kompresora	240 mm
Hmotnosť kompresora	68 kg



# Koľajové vozidlá | Brzdový piestový kompresor 3 DSK 75

RUDOS Ružomberok, s.r.o. | Štiavnička 190, P. O. BOX 112 | 034 50 Ružomberok  
tel.: +421 44 432 22 76 | fax: +421 44 432 17 47 | www.rudos.sk | rudos@rudos.sk

## ■ Návod na obsluhu

### ■ Technický popis kompresora 3 DSK – 75

#### ■ Kluková skriňa

je liatinová, skriňová konštrukcia, takže jej spodná časť tvorí nádržku na olej (vaňu). V čelných stranách klukovej skrine sú zasunuté liatinové veka. Veko náhonu kompresora tvorí osadenie pre guľčkové ložisko. Ložisko na opačnej strane je druhým vekom podopreté. Olej do klukovej skrine sa nalieva nalievacím hrdlom po vybratí odvzdušňovača.

#### ■ Mierka oleja

je umiestnená v plechovom bočnom viečku a slúži ku kontrole výšky hladiny oleja. Dve bočné plechové viečka umožňujú kontrolu, montáž a demontáž ojníc.

#### ■ Klukový mechanizmus

pozostáva z klukového hriadeľa s guľčkovými ložiskami, ojníc a piestov s krúžkami a piestnymi čapmi.

Klukový hriadeľ je uložený v dvoch guľčkových ložiskách. Na kuželi klukového hriadeľa sa nasadzuje remenica (zotrvačník) s minimálnym priemerom 240 mm. K zaisteniu sa dodáva iba pero ČSN 02 2562 – 12x8x36. Skrutku a podložku nedodávame. Na brúsených čapoch klukového hriadeľa sú zalícované ojnice. V hornom oku ojnice sú otočne uložené piestne čapy, ktoré sú nalisované v pieste z hliníkovej zliatiny.

#### ■ Valce

Rebrovanie valcov zaistuje dobré chladenie. Valce sú spoločne s hlavami a súosými ventilmi pripevnené ku skrini priebežnými skrutkami a maticami.

#### ■ Súosé ventily

sú samočinné ventily, ich sacia a výtlačná strana sa uzaviera a otvára rozdielom tlaku vzduchu vo valci. Ventily sú konštruované tak, že vnútorná časť ventilu je sacia a vonkajšia (po obvode) je časť ventilu výtlačná.

#### ■ Hlavy

Sú odliatky z hliníkovej zliatiny sú prispôbené použitiu ventilu. Rebrovaním hlavy sa dosiahne účinnosť chladenia. Na predĺženej strane hlavy je pripevnený dochladzovač, ktorý je dostatočne rebrovaný pre zníženie teploty stlačeného vzduchu. Dochladzovač je zakončený protiprírubou pre pripojenie na medzichladič, ktorý inštaluje užívateľ.

Vstupná teplota z medzichladiča do sania II. stupňa má byť najvyššia 15°C nad okolitú teplotu!

#### ■ Sací filter

prevedenie sacích filtrov zaručuje správne čistenie nasávaného vzduchu. Výplň sacieho filtra tvorí veľmi účinná filtračná vložka FIRON. Podľa druhu prevádzky a čistoty nasávaného vzduchu, kontrolujte čistotu vložky. Znečistenú vložku operte v benzíne, nechajte riadne vysušiť a vložte späť do filtra. Úplnú výmenu vložky uskutočnite po ročnej prevádzke, (t.j. asi po 5 000 prevádzkových hodinách).

#### ■ Ventilátor – kapota

obstaráva dobré chladenie stroja. Chladiaci vzduch je nasávaný na sacej strane ventilátorom a kapotou je vedený okolo valcov, ventilov a hláv na dochladzovač.

### ■ Zatažovanie kompresora

V prvých 50 hodinách prevádzky zatažujte kompresor najviac na 80 % prípustných hodnôt.

### ■ Obsluha kompresora

Aby sa predišlo poruchám a nimi spôsobenému vyradeniu kompresora z prevádzky, dbajte na nasledujúce pokyny:

- Pred prvým spustením skontrolujte stav oleja. Vyskrutkujte tyčinku k meraniu stavu oleja, zaskrutkovanie v bočnom veku klukovej skrine, zistíte stav oleja a podľa potreby doplňte olej až k hornej ryske tyčinky. Olej nesmie nikdy klesnúť pod spodnú rysku tyčinky, naopak zase hladina oleja nesmie byť vyššia než ukazuje mierka hornej rysky.
- Pri prvom spustení je nutné ihneď prekontrolovať, azda smer točenia kompresora sa zhoduje so šípkou na kryte náhonu ventilátora. Šípka ukazuje správny smer točenia. Ak sa stroj točí na opačnú stranu, ne nutné stroj ihneď zastaviť a zmeniť smer točenia.
- Pred každým spustením prekontrolujte stav oleja v klukovej skrini. Sluchom kontrolujte, či pri chode nepočuť hluk alebo nárazy v stroji, znamenalo by to poruchu. Kontrolujte napnutie poháňacieho remeňa ventilátora.
- Pre mazanie kompresora používajte automobilový olej M6 AD. Prvú výmenu uskutočnite po 100 hod. prevádzky, nasledujúcu po 500 hod. prevádzky. Pri teplotách pod 0° C používajte automobilový olej M5 AD.

### ■ Prípadné poruchy a ich odstránenie

Počas prevádzky môžu nastať nasledovné poruchy:

#### ■ Kompresor nedosahuje menovité výkonnosti

- porucha na ventile ( v sacej alebo výtlačnej časti) – ventily rozobrať, vyčistiť, prípadne vymeniť poškodené diely
- prasknuté piestne krúžky – vymeniť
- znečistená vložka sacieho filtra – opraviť alebo vymeniť
- vysoká teplota okolia – zaistiť vetranie miestnosti

## ■ Kompresor dodáva vzduch v malom tlaku

- porucha na ventile – ventily rozobrať, vyčistiť, prípadne vymeniť poškodené diely.

## ■ Kompresor sa prehrieva

- porucha na ventile – vyčistiť  
 - málo oleja v skrini – doplniť  
 - silno znečistené rebrovanie – očistiť  
 - volný alebo prasknutý remeň pre pohon ventilátora – napnúť remeň alebo vymeniť  
 - vysoká teplota okolia – zaistiť dostatočné vetranie v miestnosti

## ■ Kompresor klepe

- volný piestny čap, volné ojnicné ložisko – servis  
 - napadané zbytky tesnenia alebo karbónu vo valci – vyčistiť

## ■ Pokyny pre údržbu

### ■ Údržba kompresora

Spočíva hlavne v pravidelnej kontrole oleja a ventilov. Pri kontrole a čistení ventilov najprv zložíme potrubie, ktoré je upevnené na sacích rúrkach v hlavě. U II. stupňa odskrutkujeme 4 skrutky M8, ktoré upevňujú medzichladič. Potom odskrutkujeme skrutky M5 s pologulatou hlavou, pridržiavajú hornú časť kapoty na hlavách kompresorov. Po zložení tohto dielu kapoty môžeme odskrutkovať u každej hlavy 4 matice M10 a tým zložiť celú hlavu aj súosý ventil po predchádzajúcom odskrutkovaní skrutiek a matíc z výtlačného potrubia I. a II. stupňa. Pri rozoberaní a čistení ventilov sa riadte uvedenými pokynmi.

Obe hlavy I. stupňa, pripojené spoločným dochladzovačom, snímajte ako jeden celok, rovnako hlavu II. stupňa snímajte spoločne s priskrutkovanou výtlačnou komorou.

Pri opätovnej montáži zachovajte opačný postup. Dbajte na správne poradie dielov pri montáži (dielce zapadajú do vzájomných centrálí, zámkov). Poškodené tesnenia nahradte novými rovnakej hrúbky. Pri tejto demontáži zároveň skontrolujte stav znečistenia vzduchového filtra a dotiahnutia skrutiek konzolami ventilátora k hornej ploche klukovej skrine a pritiahnutie hriadeľa ventilátora do konzoly. Na kompresore kontrolujte pravidelne (prvýkrát po mesiaci, potom po 3-4 mesiacoch) dotiahnutie všetkých spojov. Kontrolujte spoje pri ktorých ste vymenili tesnenia so zvýšenou pozornosťou. Mesačne kontrolujte stav a napnutie remeňa pre pohon ventilátora. Poškodený remeň ihneď vymeňte, zlyhanie chladienia by spôsobilo haváriu stroja. Napnutie remeňa ventilátora uskutočnite po zložení krytu náhonu ventilátora. Zložte plechový krúžok remenice a odoberte distančné podložky po celom obvode remenice. Opačným spôsobom uskutočnite montáž.

### ■ Údržba ventilu

Spočíva v pravidelnom čistení po 400 – 600 hodinách prevádzky.

**Čistenie** sa robí mäkkými kefkami po úplnej demontáži ventilu. Pre lepšie odstránenie zvyškov spáleného oleja a iných nečistôt namočte súčiastky do nafty alebo petroleja. Pri čistení je nutné chrániť pred poškodením hlavne dosadacie plochy sediel a tesniacich dosiek. Zároveň sa pri čistení prevádza kontrola opotrebenia či poškodenia (korózia, trhliny) všetkých súčiastok. Aby sa zabránilo únavovým lomom vysoko namáhavých pružiacich a tesniacich dosiek, je nutné prevádzať ich výmenu po 1 200 prevádzkových hodinách.

**Demontáž ventilu** – po vyskrutkovaní matice dôjde k uvoľneniu všetkých súčiastok ventilu.

**Montáž ventilu** – pri montáži je dôležité zachovať poradie a nastavenie súčiastok. Tieto sa uložia do príslušných vybrání v sedlách a pomocou skrutiek a matíc sa sedlá k sebe dostatočne pritlačia. Pružiacie dosky sacie po zmontovaní priliehajú prehnutými jazýčkami na tesniacu dosku. Správnosť zmontovania overte niekoľkým odtlačením tesniacich dosiek od sediel. Medzi sedlami a tesniacimi doskami nesmie byť vôľa. Pre montáž použite len súčiastky čisté a nepoškodené.

## ■ Zvláštne upozornenie

Výrobca si vyhradzuje právo na inovačný vývoj bez premietnutia sa do tohoto návodu.

Prehliadky a opravy kompresora robiť v klude stroja. V čase prevádzky kompresora je stanovený pobyt obsluhy u kompresora na 5 minút. Po túto dobu musí použiť obsluha protihlukové ochranné pomôcky.

## ■ Katalóg náhradných dielov

Katalóg slúži na informáciu používateľov uvedeného kompresora. Sú v ňom zobrazené jednotlivé súčiastky a skupiny kompresora.

Pri objednávaní náhradných dielov na Kompresor 3 DSK 75 prosíme uvádzať názov súčiastky, presné označenie RUDOS a počet kusov.

Objednávky náhradných dielov zasielajte na adresu:

**RUDOS Ružomberok, s.r.o.**

Štiavnička 190

P.O. BOX 112

034 50 Ružomberok

Slovenská Republika

Telefón: +421 44 432 22 76

Fax: +421 44 432 17 47

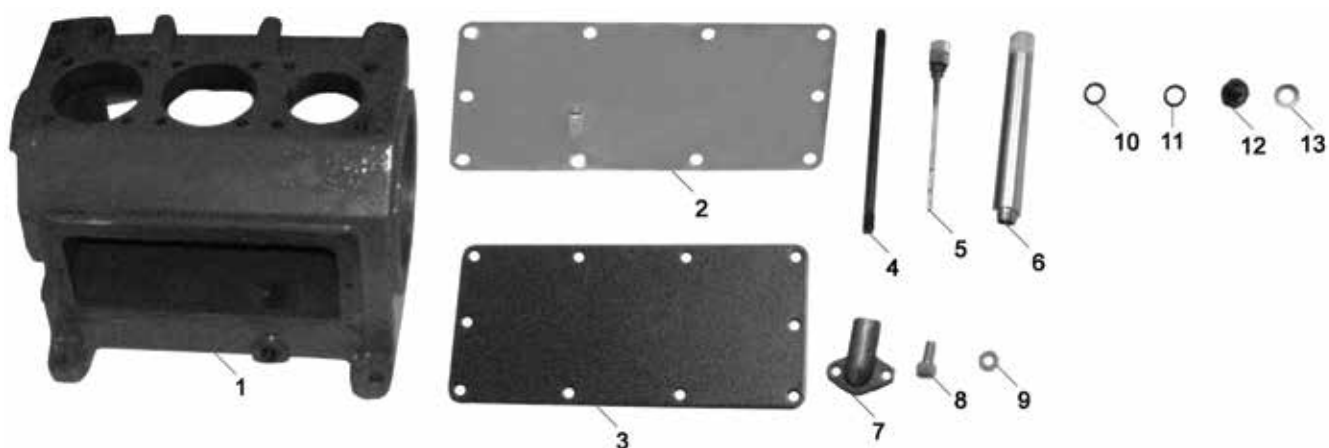
E-mail: rudos@rudos.sk

Web: www.rudos.sk

Názov	Strana
Kľuková skriňa	7
Kľuková hriadeľ	8
Piest a ojnica	9
Hlavy valcov, valce	10
Koncentrický ventil	11
Sanie, výtlak	12
Ventilátor, remenica odľahčenia	13
Kapotáž - kryty	14
Sada tesnenia	15

Typ kompresora [Compressor type]	3 DSK 75
Skupina [Group]	Kľuková skriňa

Por.č. Seq. No	Názov súčiastky Component name	Katalógové číslo RUDOS RUDOS catalogue/part number	Označenie Type designation	ks pc/s	Poznámka Note
1.	Skriňa kľuková [Crankcase]	NAHR-ORL-026	965000003009	1	
2.	Veko bočné s návarkom [Side cover]	VEKO-ORL-001	968000011003	1	
3.	Veko bočné [Side cover]	VEKO-ORL-002	96800021009	1	
4.	Skrutka M 10x190-štift	SKRU-ORL-010	213095941191	12	
5.	Mierka oleja-dlhá [Oil indicator]	NAHR-XXX-054	959000015003	1	
6.	Výdych kompletný [Unload]	NAHR-ORL-031	8460000430030	1	
7.	Komora výtlačná	NAHR-ORL-001	968000080009	1	
8.	Skrutka M 8x20 [Screw]	STN 02 1103		22	
9.	Podložka [Washer]	STN 02 1701		22	
10.	Krúžok 20x2 [Ring]	STN 02 9281.2		1	
11.	Krúžok 10x2 [Ring]	STN 02 9281.2		1	
12.	Výpustný šrób 16x1,5			1	
13.	Medenná podložka pr 16 [Copper washer]			1	



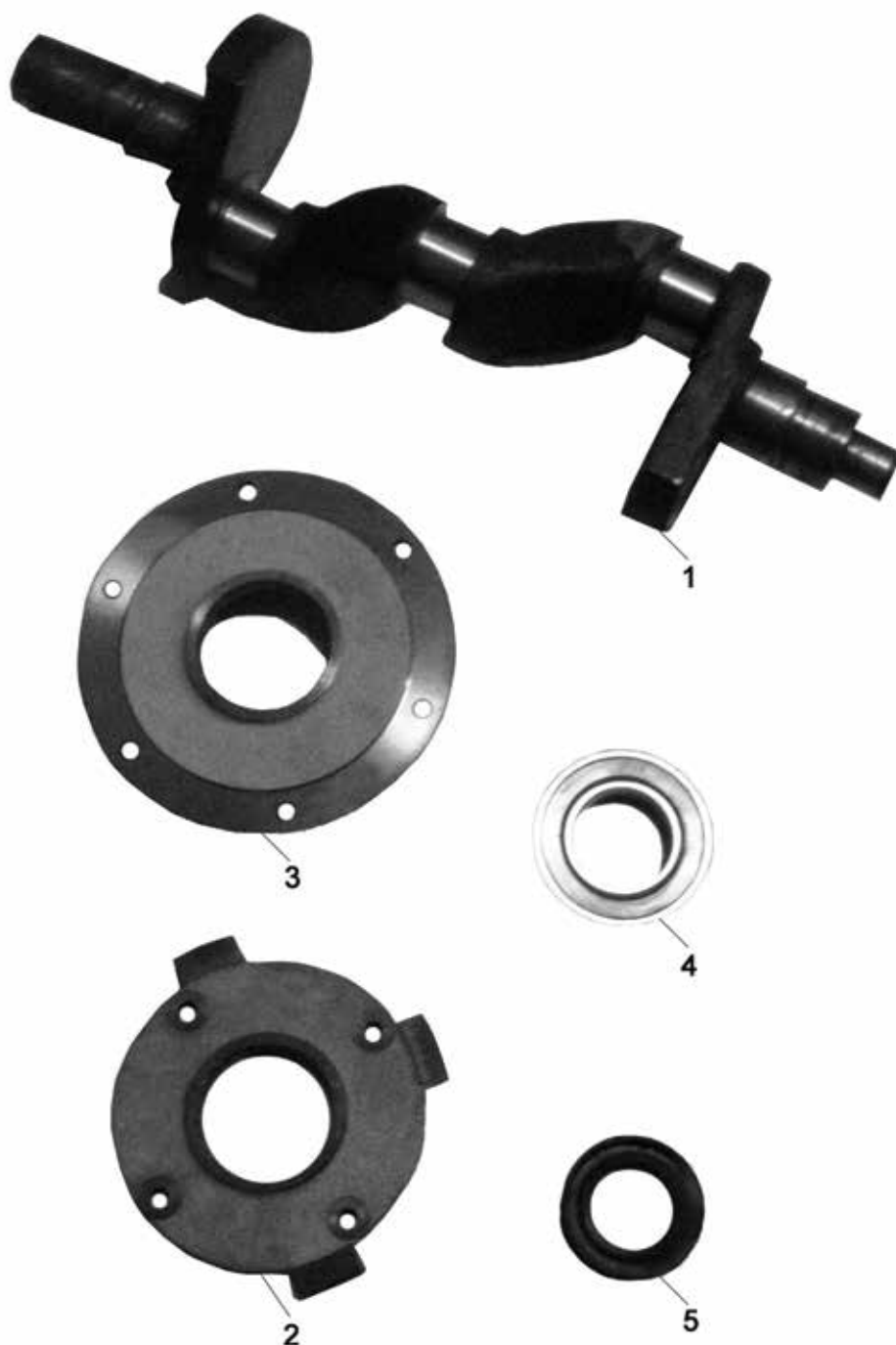


# Koľajové vozidlá | Brzdový piestový kompresor 3 DSK 75

RUDOS Ružomberok, s.r.o. | Štiavnička 190, P. O. BOX 112 | 034 50 Ružomberok  
tel.: +421 44 432 22 76 | fax: +421 44 432 17 47 | www.rudos.sk | rudos@rudos.sk

Typ kompresora [Compressor type]	3 DSK 75
Skupina [Group]	Kľuková hriadeľ

Por.č. Seq. No	Názov súčiastky Component name	Katalógové číslo RUDOS RUDOS catalogue/part number	Označenie Type designation	ks pc/s	Poznámka Note
1.	Hriadeľ kľuková [Crankshaft]	HRIA-ORL-005	968000029009	1	
2.	Veko ložiska-predné [Front bearing cover]	VEKO-ORL-003	956000062009	1	
3.	Veko ložiskové-zadné [Back bearing cover]	VEKO-ORL-004	956000052009	1	
4.	Ložisko 6309 [Bearing]	LOŽI-XXX-001		1	
5.	Gufero 40x62x12 [Gufero]	GUFE-XXX-001	40-62-12	1	





Typ kompresora [Compressor type]	3 DSK 75
Skupina [Group]	Piest a ojnica

Por.č. Seq. No	Názov súčiastky Component name	Katalógové číslo RUDOS RUDOS catalogue/part number	Označenie Type designation	ks pc/s	Poznámka Note
1.	Ojnica I.stupeň [Connecting rod 1st stage]	OJNI-ORL-001	011023101003	2	
2.	Ojnica II. Stupeň [Connecting rod 2nd stage]	OJNI-ORL-001	011023101003	1	
3.	Nôž ojnice mazací [Oil sprayer]	NOZE-ORL-001	427011231173	3	
4.	Podložka vejárovitá M8 [Washer]	STN 02 1745		3	
5.	Matica nízka M8 [Nut]	STN 02 1401		3	
6.	Púzdro ojničné 18x22x23 [Connecting rod bush]	PUZD-ORL-002		3	
7.	Púzdro ojničné 20x22x23 [Connecting rod bush]	PUZD-ORL-003		3	
8.	Ložisko ojničné [Big-end bearing]	LOZI-ORL-005	1876	6	
9.	Skrutka M 8x55 [Screw]	SKRU-RUD-001		6	
10.	Matica M8 korunková [Nut]	STN 02 1411		6	
11.	Piest pr. 75 [Piston]	PIES-ORL-001	313192310750	2	
12.	Krúžok piestny 75x2,5 [Piston ring]	KRUZ-XXX-087	10075-25-01	6	
13.	Krúžok piestny 75x4 bez exp. [Piston ring]	KRUZ-ORL-003	313279717505	2	
14.	Čap piestny 20x60 [Piston pin]	CAPY-ORL-001	313192392060	2	
15.	Krúžok poistný 18 [Circlip]	STN 02 2931		4	
16.	Piest pr. 56 mm [Piston]	PIES-ORL-004	313192310560	1	
17.	Krúžok piestny 56x2,5 [Piston ring]	KRUZ-ORL-008	313260105625	3	
18.	Krúžok piestny 56x4 [Piston ring]	KRUZ-ORL-009	313271405604	1	
19.	Čap piestny 18x46 [Piston pin]	CAPY-ORL-002	313192391846	1	
20.	Krúžok poistný 20 [Circlip]	STN 02 2931		2	



# Koľajové vozidlá | Brzdový piestový kompresor 3 DSK 75

RUDOS Ružomberok, s.r.o. | Štiavnička 190, P. O. BOX 112 | 034 50 Ružomberok  
tel.: +421 44 432 22 76 | fax: +421 44 432 17 47 | www.rudos.sk | rudos@rudos.sk

Typ kompresora [Compressor type]	3 DSK 75
Skupina [Group]	Hlavy valcov, valce

Por.č. Seq. No	Názov súčiastky Component name	Katalógové číslo RUDOS RUDOS catalogue/part number	Označenie Type designation	ks pc/s	Poznámka Note
1.	Valec pr.75 mm [Cylinder]	VALE-ORL-001	0011020111009	2	
2.	Valec pr.56 mm [Cylinder]	VALE-ORL-003	968000056009	1	
3.	Hlava valca I.stupeň [Head of 1st stage cylinder]	HLAV-ORL-002	846000101003	2	
4.	Hlava valca II.stupeň [Head of 2nd stage cylinder]	HLAV-ORL-001	968000072009	1	
5.	Sanie II.stupňa [Suction of 2nd stage]	NAHR-ORL-017	847000166003	1	



Typ kompresora [Compressor type]	3 DSK 75
Skupina [Group]	Koncentrický ventil

Por.č. Seq. No	Názov súčiastky Component name	Katalógové číslo RUDOS RUDOS catalogue/part number	Označenie Type designation	ks pc/s	Poznámka Note
1.	Ventil koncentrický 12082/2-K [Valve]	VENT-HOE-020	12.082/2-K	2	
2.	Ventil koncentrický 12.082/3K [Valve]	VENT-HOE-006	12.082/3K	1	

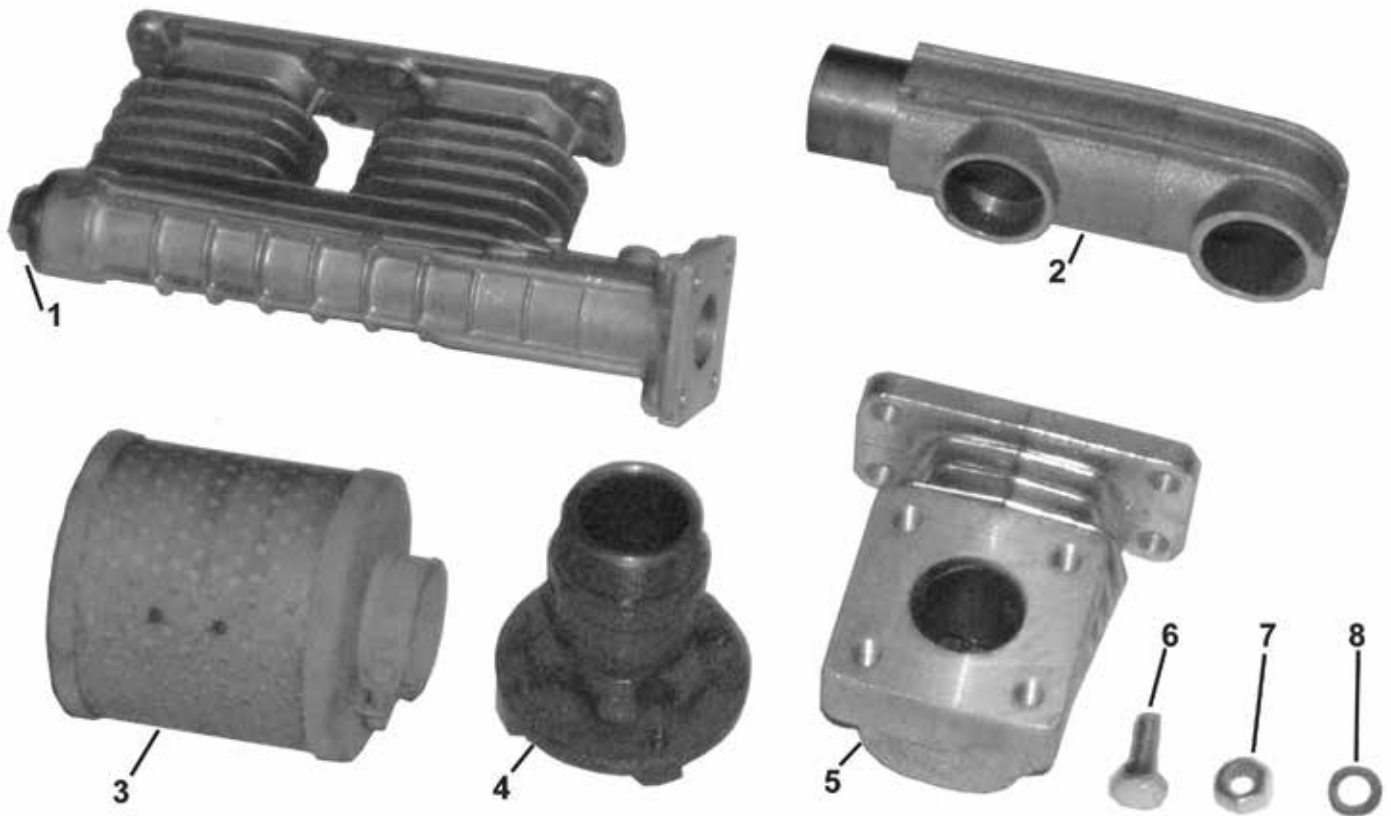


# Koľajové vozidlá | Brzdový piestový kompresor 3 DSK 75

RUDOS Ružomberok, s.r.o. | Štiavnička 190, P. O. BOX 112 | 034 50 Ružomberok  
tel.: +421 44 432 22 76 | fax: +421 44 432 17 47 | www.rudos.sk | rudos@rudos.sk

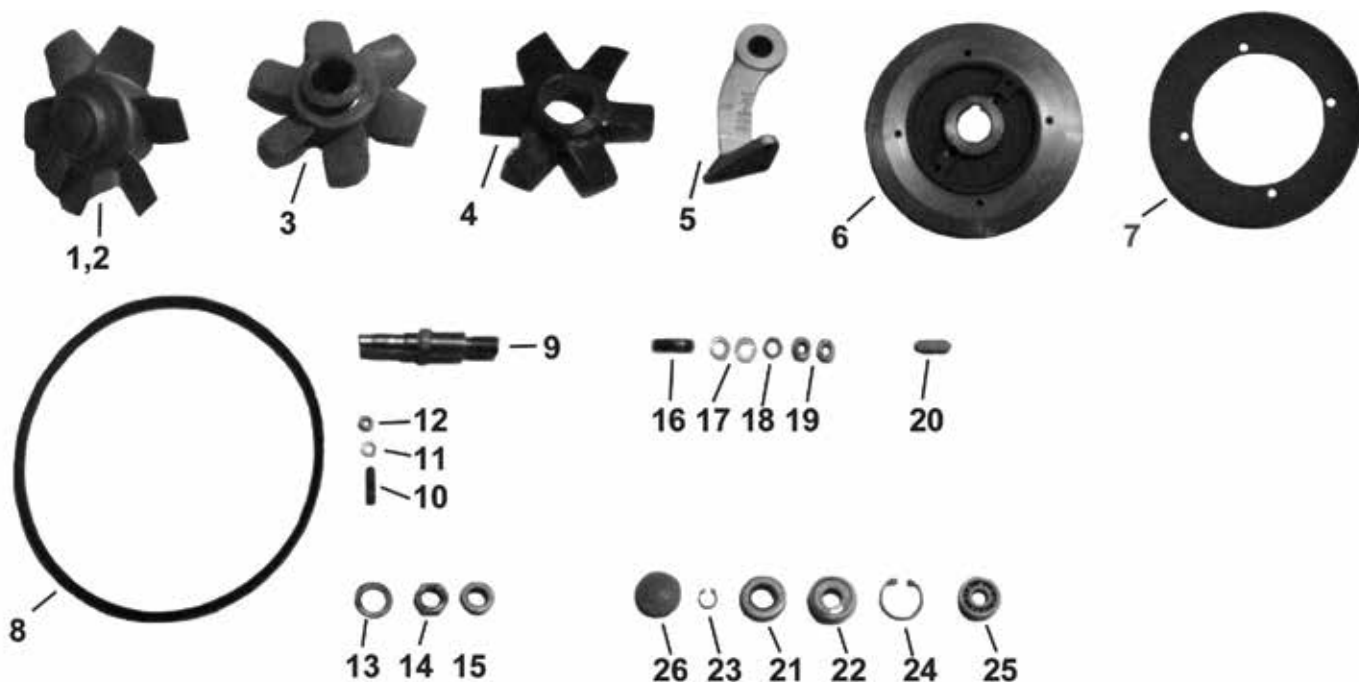
Typ kompresora [Compressor type]	3 DSK 75
Skupina [Group]	Sanie, výtlak

Porč. Seq. No	Názov súčiastky Component name	Katalógové číslo RUDOS RUDOS catalogue/part number	Označenie Type designation	ks pc/s	Poznámka Note
1.	Dochladzovač II-3 [Refrigerator]	DOCH-ORL-001	968000102009	1	
2.	Potrubie sacie [Suction piping]	POTR-ORL-001	9680000780009	1	
3.	Filter sací [Insertion]	FILT-ORL-005		1	
4.	Sanie II stupňa [Piping 2nd stage]	NAHR-ORL-017	847000166003	1	
5.	Komora výtláčná [Delivery chamber]	NAHR-ORL-001	968000080009	1	
6.	Skrutka M 8 [Screw]	STN 02 1103		12	
7.	Matica M 8 [Nut]	STN 02 14 01		12	
8.	Podložka M 8 [Washer]	STN 02 1701		12	



Typ kompresora [Compressor type]	3 DSK 75
Skupina [Group]	Ventilátor, remenica odľahčenia

Por.č. Seq. No	Názov súčiastky Component name	Katalógové číslo RUDOS RUDOS catalogue/part number	Označenie Type designation	ks pc/s	Poznámka Note
1.	Ventilátor kompletný pravotočivý [Ventilator Fan right]	VENT-ORL-001	846000133003	1	
2.	Ventilátor kompletný ľavotočivý	VENT-RUD-010		1	
3.	Ventilátor pravotočivý [Ventilator Fan right]	VENT-ORL-016		1	
4.	Ventilátor ľavotočivý [Ventilator Fan left]	VENT-RUD-011		1	
5.	Konzola ventilátora [Fan console]	NAHR-ORL-002	956000152009	1	
6.	Nosná časť remenice [Pulley carry part]	NAHR-ORL-025	956000173009	1	
7.	Kružok remenice [Pulley ring]	KRUZ-ORL-033	956000174009	1	
8.	Klinový remeň 8x750 [V-belt]	REME-XXX-006	8x750	1	
9.	Hriadeľ ventilátora [Ventilator shaft]	HRIA-RUD-001		1	
10.	Skrutka závrtná [Schraube]	STN 02 1401		3	
11.	Podložka M8 [Washer]	STN 02 1740		3	
12.	Matica M8 [Nut]	STN 02 1401		3	
13.	Podložka M16 [Washer]	STN 02 1701		2	
14.	Matica M16 x 1,5 [Nut]	MATI-ORL-001	213111261615	2	
15.	Matica M16 x 1,5 [Nut]	MATI-ORL-001	213111261615	2	
16.	Skrutka M6 [Screw]	STN 02 1174		4	
17.	Podložka obyčajná M6 [Washer]	STN 02 1701		8	
18.	Podložka pružná 6,4 [Washer]	STN 02 1740		4	
19.	Matica M6 [Nut]	STN 02 1401		8	
20.	Pero 8 x 7 x 22 [Feather]	NAHR-ORL-012		1	
21.	Prachovka [Paking]	STN 02 9401		1	
22.	Ložisko 6202 [Bearing]	LOŽI-XXX-002		1	
23.	Ložisko 6201 [Bearing]	LOŽI-XXX-003		1	
24.	Segerka vnútorná pr 12 [Ring]	STN 02 2931		1	
25.	Segerka vonkajšia pr 25 [Ring]	STN 02 2930		1	
26.	Gumenný kryt pr:18 mm [Cover]	KRYT-ORL-006		1	

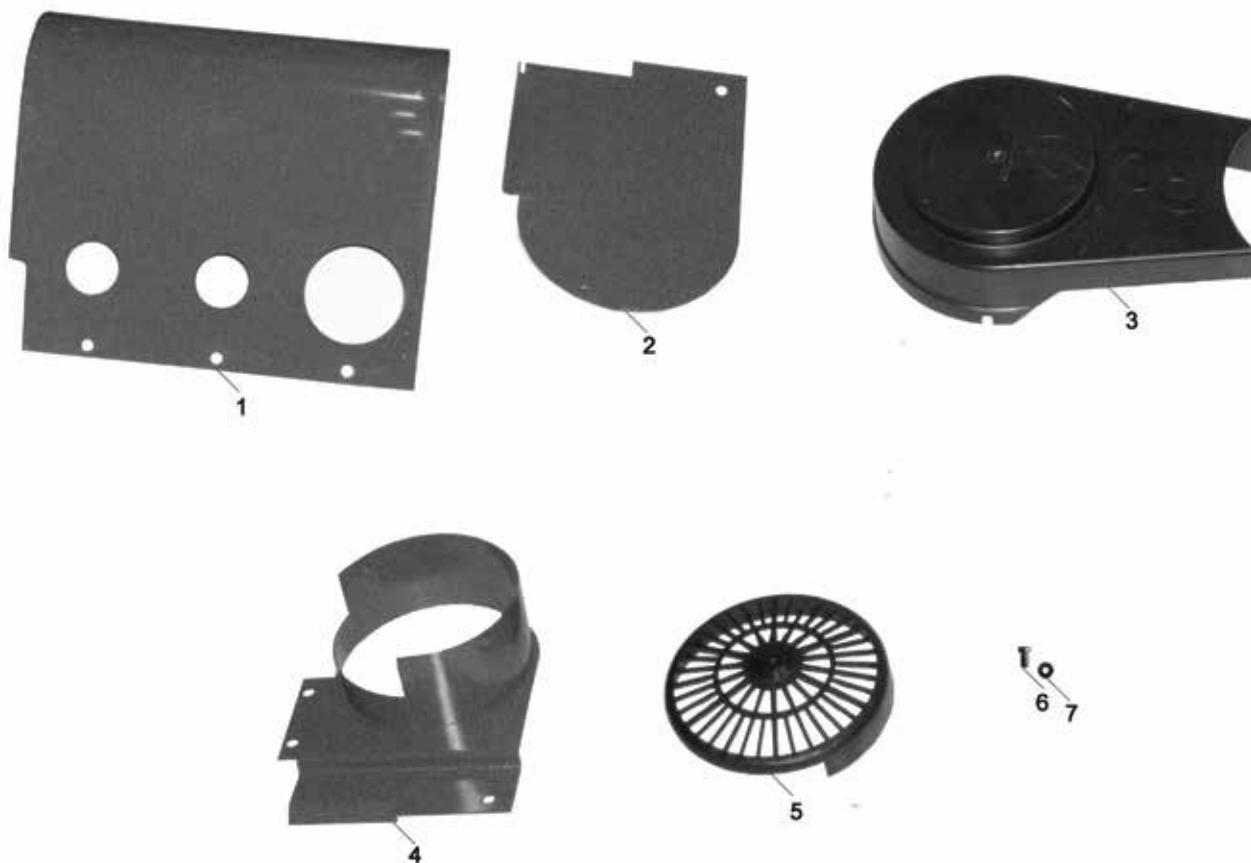


# Koľajové vozidlá | Brzdový piestový kompresor 3 DSK 75

RUDOS Ružomberok, s.r.o. | Štiavnička 190, P. O. BOX 112 | 034 50 Ružomberok  
 tel.: +421 44 432 22 76 | fax: +421 44 432 17 47 | www.rudos.sk | rudos@rudos.sk

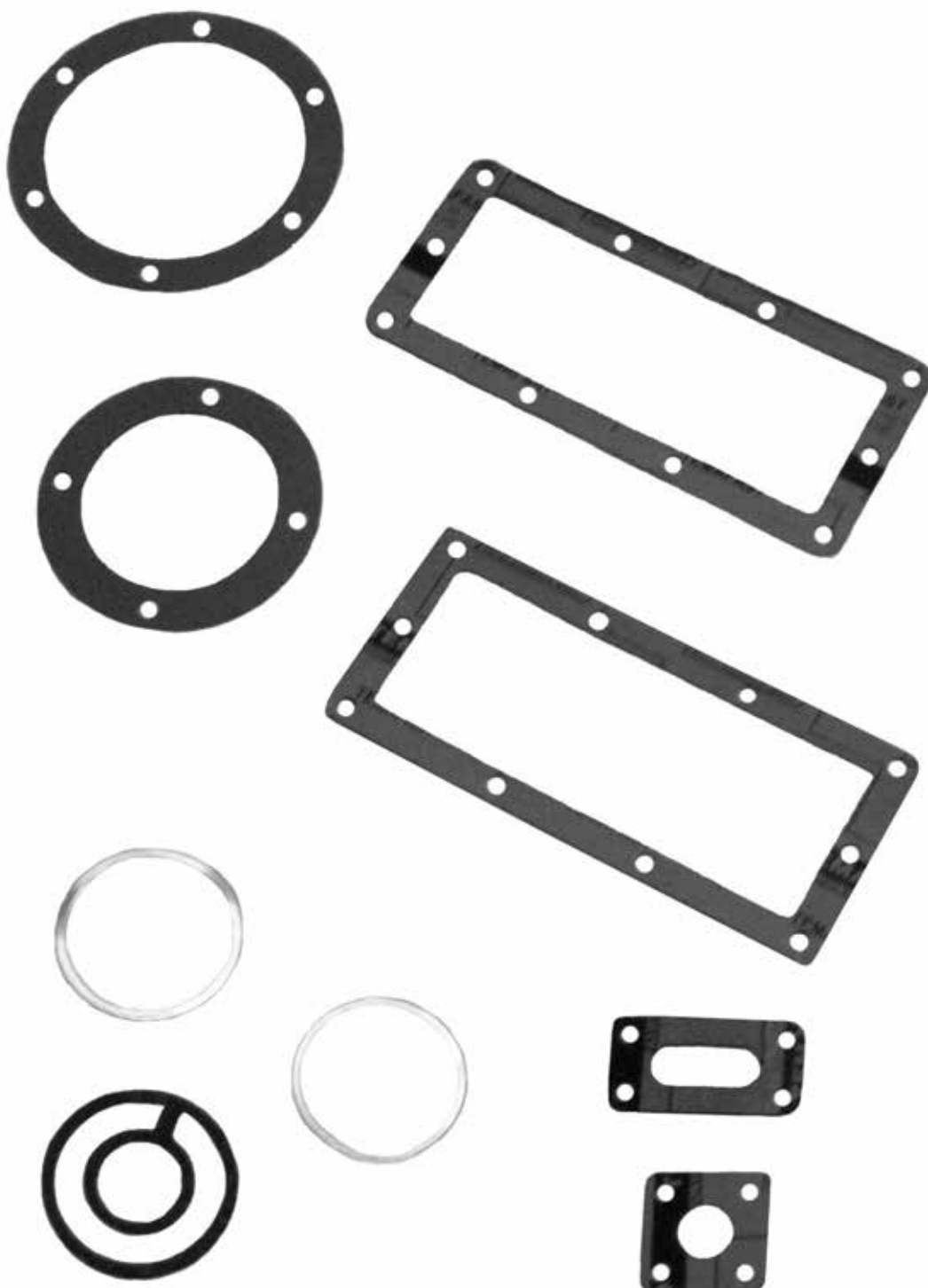
Typ kompresora [Compressor type]	3 DSK 75
Skupina [Group]	Kapotáž - kryty

Por.č. Seq. No	Názov súčiastky Component name	Katalógové číslo RUDOS RUDOS catalogue/part number	Označenie Type designation	ks pc/s	Poznámka Note
1.	Kapota-vrchný diel [Crown cover]	NAHR-ORL-009	968000146003	1	
2.	Kapota-zadná [Back cover]	NAHR-ORL-003	846000216009	1	
3.	Kryt náhonu ventilátora bez odľahčenia [Cover]	KRYT-ORL-003	846000583009	1	
4.	Kapota-predný diel [Head cover]	NAHR-ORL-004	846000201003	1	
5.	Disk na odl.remenicu [Fan cover]	NAHR-ORL-007	956000182009	1	
6.	Skrutka M 5 [Screw]	STN		16	
7.	Podložka M 5 [Washer]	STN		16	



Typ kompresora [Compressor type]	3 DSK 75
Skupina [Group]	Sada tesnenia

Por.č. Seq. No	Názov súčiastky Component name	Katalógové číslo RUDOS RUDOS catalogue/part number	Označenie Type designation	ks pc/s	Poznámka Note
1.	Sada tesnenia [Set of packing]	TESN-ORL-001	968000231003	9	







**RUDOS Ružomberok, s.r.o.**

Štiavnička 190, P. O. BOX 112  
034 50 Ružomberok

tel.: +421 44 432 22 76

fax.: +421 44 432 17 47

[www.rudos.sk](http://www.rudos.sk)

