



Koľajové vozidlá Šróbenia



■ Zn Mosadzné rúrkové šróbenie s O-krúžkovým tesnením a s kónickým krúžkom

■ RÚRKY

RTAU/SIRIT potrubné šróbenie zabezpečuje optimálne tesnenie nie len medzi rozmerovo rovnakými rúrkami (dovolená axiálna odchýlka $\pm 4^\circ$), ale aj v prípade rúrok s rozličnými priermi, atypickými rozmermi, rôznou drsnosťou či ovalitou.

Navyše, na rozdiel od iných potrubných šróbení sú odolné voči vibráciám a tepelnému namáhaniu.

■ O-KRÚŽKY

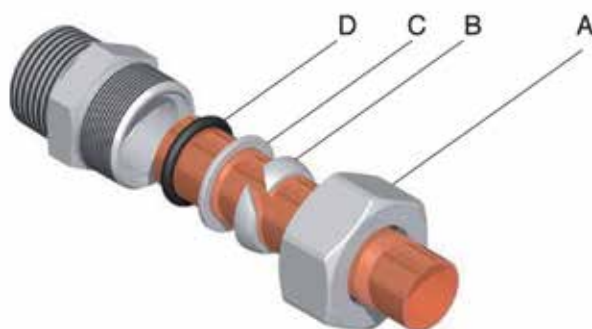
Životnosť tesniacich O-krúžkov je 20 rokov. Táto životnosť platí v prípade, že šróbenie nebude po celú dobu životnosti rozoberané. V prípade, že šróbenie bude rozobraté po dobe dlhšej ako 10 rokov, doporučuje sa výmena tesniaceho O-krúžku.

■ MONTÁŽ

Montáž rúrkového šróbenia je veľmi jednoduchá a prebieha vkladáním jednotlivých dielov na potrubie v nasledovnom poradí:

Najprv navlečte **maticu (A)**, potom zárezný **krúžok (B)**, ktorý po utiahnutí matice s tesnením, pevne uzamkne spoj, tým sa zabráni jeho rozpojeniu a vytvorí tak mechanickú upchávku. Potom a navlečte **podložku (C)** a nakoniec **O-krúžok (D)**.

Aby ste vytvorili dokonale pevný a hermetický spoj je potrebné **maticu (A)** utiahnuť na požadovaný moment, ktorý je uvedený v tabuľke (na strane 3.)



Poznámka: Postupujte podľa montážneho návodu (strana 5).

■ RTAU SAFETY SYSTÉM PROTI NEŽIADUCEMU ROZPOJENIU ALEBO UVOĽNENIU SPOJA

Bezpečnostnú spojku, ktorá preventívne bráni matici aby sa uvoľnila a zároveň drží potrubie v prípade rozpojenia **je možné namontovať aj dodatočne po montáži.**

PRIPOJITELNÉ AJ NA INÉ TYPY ŠRÓBENIA , KTORÉ SÚ PODĽA DIN 2353.



Montáž:

Pre správne použitie šróbenia predpísaného výrobcou sa pred maticu vložia dve zaistovacie manžety ktoré zabezpečia zaistenie matice pred rozpojením alebo uvoľnením. Manžety sa v požadovanej polohe spoja dvoma skrutkami s ťahovacím momentom 5 Nm.

■ TECHNICKÉ ÚDAJE

Materiály: telo šróbenia, podložky, krúžky, matice, mosadzné manžety

Povrchová úprava: Fe / Zn 8-UNI ISO 2081 transparentná pasivácia trojmocným chrómom (neobsahuje šesťmocný chróm) a s tesnením (v súlade s európskou smernicou 200/53/CE).

■ MAXIMÁLNE PREVÁDZKOVÉ TLAKY

Tabuľka 1		Rúra (mm)																	
Ø	6	8	10	12	14	16	18	20	22	25	28	30	32	35	38	42	45	48	
bar	100	100	100	100	100	85	85	65	65	65	60	60	40	40	40	40	35	30	

Tabuľka 1		Rúra (inches)									
Ø	1/8	1/4	3/8	1/2	3/4	1	1 1/4	1 1/2	2		
bar	100	100	100	80	80	40	40	30	30		

Tlaky od 20 až 100barov sú uvedené ako maximálne pracovné tlaky, vrátane špičkových hodnôt počas normálnych pracovných podmienok v laboratóriu a s pracovnými teplotami v rozsahu - 30°C až +110°C.

■ UŤAHOVACÍ MOMENT MATÍC

Tabuľka 2		Medené potrubia (mm)																	
Ø	6	8	10	12	14	16	18	20	22	25	28	30	32	35	38	42	45	48	
Nm	32	35	45	50	50	50	50	70	80	80	110	120	130	160	260	290	290	300	

Tabuľka 2		Rúrky z nerezovej ocele (inches)									
Ø	1/8	1/4	3/8	1/2	3/4	1	1 1/4	1 1/2	2		
Nm	40	50	50	50	80	100	160	260	320		

DÔLEŽITÉ: Pozri "záručné podmienky", str. 26

■ TECHNICKÉ CHARAKTERISTIKY

MATERIÁL: MOSADZ
 podľa UNI EN 12164 CW614 N Tyče na tioreskové obrábanie
 podľa UNI EN 12165 CW617 N Tvárnený a netvárnený materiál
 na kovanie

ZÁVITY: VALCOVÝ PODĽA UNI EN ISO 228:1
 KUŽELOVÝ PODĽA UNI ISO 7/1 (UNI EN ISO 10226/1)

Tesnenie kuželových závitov

Samotné kuželové závitov nie sú hermeticky tesné. Sú preto potrebné a nevyhnutné ďalšie prvky na zabezpečenie plynotesného spoja. Napr. PTFE pásy (teflón) sú účinné tesniace materiály.

TESNIACE KRÚŽKY .SOR of "LE JOINT FRANÇAIS" distributed in Italy by DALMAR.

Super nitrile	7PB496	standard	-30° C - +110° C
Viton	7DF1719	Suffix V	-30° C - +200° C
NBR	7PD1630	Suffix B	-45° C - +100° C

■ SKÚŠKY

OBEČNE

Potrúbné šróbenie má dve základné funkcie: zaisťuje spoľahlivé nosné a tesniace vlastnosti pričom vytvára štruktúrálnu kontinuitu potrubia tak že zabráňuje uvoľneniu a rozpojeniu spoja.

Všetky skúšky šróbení sú v súlade s vlakovou špecifikáciou triedy „A“ sú uvedené v popise nižšie.

Skúšobné vzorky:

- Priame šróbenie pre medené rúrky Ø 25 s hrúbkou 2 mm
- Priame šróbenie pre Ø 3/8" z nerezovej ocele, s hrúbkou 1,5 mm
- Medená rúrka Ø 25 a nerezová rúrka 3/8" s dĺžkou L=150mm
- Šróbenie s vnútorným závitom
- Bezpečnostná manžeta Ø 25
- Bezpečnostná manžeta Ø 3/8"

• 1 - SKÚŠKA ŤAHOM

Síla potrebná na rozpojenie spoja:

- Nerezová rúrka Ø 3/8" x 1.5 mm: 6300 N s 50 Nm ťahovacím momentom
- Medená rúrka Ø25 x 2 mm: 13600 N s 80 Nm ťahovacím momentom

• 1b - SKÚŠKA ŤAHOM S BEZPEČNOSTNOU MANŽETOU RTAUTM

Síla potrebná na rozpojenie spoja:

- Nerezová rúrka Ø 3/8" x 1.5 mm: 7200 N s 50 Nm ťahovacím momentom (5 Nm pre skrutky manžety)
- Medená rúrka Ø25 x 2 mm: 15400 N s 80 Nm ťahovacím momentom (5 Nm pre skrutky manžety)

• 2 - TLAKOVÁ HYDRAULICKÁ SKÚŠKA

Uzavretý potrubný systém bol vystavený pôsobeniu narastajúcemu tlaku. Matica sa pritom postupne ťahovala momentom podľa tabuľky 2 (na strane 3).

Skúšobné tlaky boli o 30% vyššie ako hodnoty uvedené v tabuľke 1 (na strane 3).

• 3 - SKÚŠKA TESNOSTI

Počas 10min od napustenia systému kvapalinou neboli zaznamenané žiadne poklesy tlaku oproti tlakom uvedených v tabuľke 1 (na strane 3).

• 4 - ÚNAVOVÁ SKÚŠKA CYKLICKÝM PULZUJÚCIM TLAKOM

10⁶ cyklov s 2 sekundovou frekvenciou a pulzom od 0 do 55bar. Test bol vykonaný na priamom šróbení s medenou rúrkou o priemere Ø25 a s a bez bezpečnostnej manžety.

• 5 - ÚNAVOVÁ SKÚŠKA V KOMBINÁCIÍ TLAK / VIBRÁCI

Test bol vykonaný na priamom šróbení s medenou rúrkou o priemere Ø25 a s a bez bezpečnostnej manžety. Vzorka bola vystavená konštantnému tlaku 55bar média (olej SAE10) za týchto podmienok:

- Náhodné frekvencie 20 Hz to 200 Hz
- Zrýchlenie až do 10G
- 10 hodinové trvanie skúšky
- Pri teplote okolia

• 6 - TEPELNÁ ÚNAVA

Vzorka bola zaťažená tlakom 10bar a vystavená 10tim tepelným cyklom v rozsahu teplôt od -40 ° C až +140 ° C. Po uplynutí stabilizačného času v tomto prípade 8hodín došlo k zmene tepelného cyklu.

POZNÁMKA: Skúšky 4 a 5, ktoré boli vykonané na tej istej vzorke.

Správu No. VIBR 10_083 z TÜV Taliansko je možné si stiahnuť na našej stránke.

■ KORÓZNE SKÚŠKY - SKÚŠKY V SOLNEJ HMLE

Carried out at **AQM**:

Riešenie: deionizovaná voda + RPE NaCl 99,5% (50 g / l koncentrácia)

Skúšobná teplota: 35 ° C

Skúšobný roztok pH: 6,9

Celková doba expozície: 2000 hodín (systematické vizuálne kontroly a zdokumentovanie povrchu tvarovky)

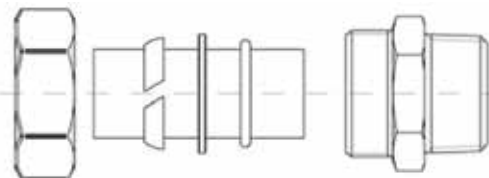
Správu č. 2010-1485/PC-2 o 2000h teste si môžete stiahnuť z našich stránok.

■ PRÍPRAVA POTRUBIA A ŠRÓBENIA

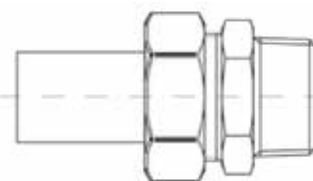
Potrubie je možné deliť iba pod 90° uhlom a je potrebné ho odhliť aby nedošlo k poškodeniu O-krúžkov. (max skosenie 0.2x45°). Vyhnite sa šikmým rezom. Koniec potrubia ktorý bude spojený šrôbením by nemal byť poškodený alebo mať oválny tvar.

■ MONTÁŽNE POSTUPY

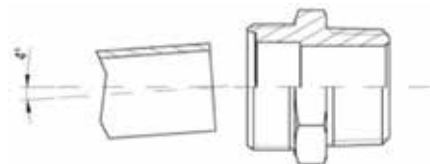
Ako prvé navlečieme na potrubie maticu otočenú správnym smerom, potom vložíme zárezný krúžok a nakoniec podložku a O-krúžok.



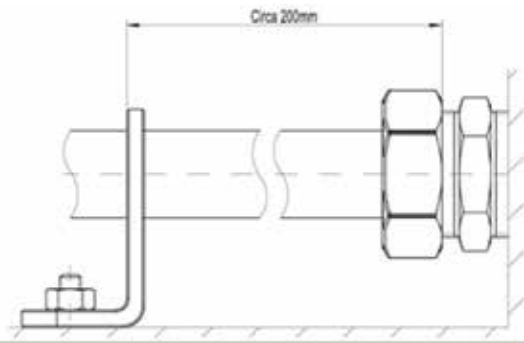
Potrubie prichytiť na pevné zariadenie, spusti O-krúžok až kým nie je zarovno s tesnením. Podložka by mala byť na O-krúžku. Po navlečení zárezného krúžku utiahni maticu podľa momentu (uvedeného v tabuľke na strane 3)



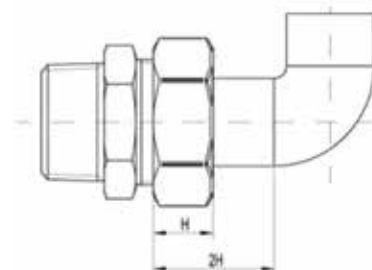
Pred uvedeným do prevádzky sa uistite či nie sú spoje axiálne vychýlené o viac ako $\pm 4^\circ$.



Pred montážou objímok sa uistite (obzvlášť pri dlhých rozvodov) či je objímka v blízkosti šrôbenia. Doporučená vzdialenosť objímky od šrôbenia je cca 200mm.



Pred montážou kolien sa uistite aby vzdialenosť kolena od matice bola minimálne 2x šírka matice.



■ MONTÁŽNE POKYNY:

Samotné kuželové závitky nie sú hermeticky tesné. Sú preto potrebné a nevyhnutné ďalšie prvky na zabezpečenie plynotesného spoja. Napr. PTFE pásky (teflón) alebo lepidlo LOCTITE sú účinné tesniace materiály.

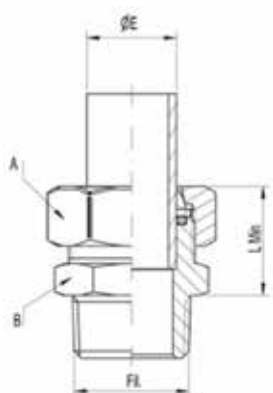
ROZMERY: uvedené v katalógu sú len orientačné

Koľajové vozidlá | Šróbenia

RUDOS Ružomberok, s.r.o. | Štiavnička 190, P. O. BOX 112 | 034 50 Ružomberok
tel.: +421 44 432 22 76 | fax: +421 44 432 17 47 | www.rudos.sk | rudos@rudos.sk

■ .SRM MALE CONNECTOR

PRIAMA SPOJKA S VONKAJŠÍM ZÁVITOM



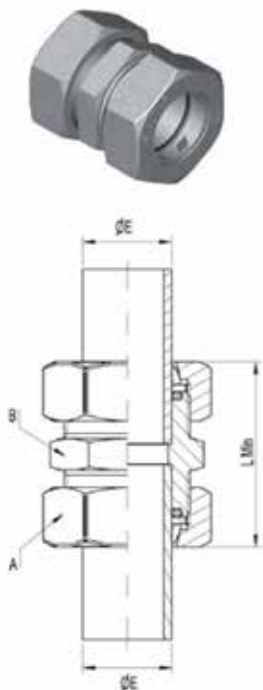
Ø E	Fil.	LMin	ChA	ChB	CODE
6	1/8"	33	19	16	.SRM 06 10
6	1/4"	35	19	16	.SRM 06 13
6	3/8"	35	19	17	.SRM 06 17
6	1/2"	36	19	21	.SRM 06 21
8	1/8"	34,5	21	17	.SRM 08 10
8	1/4"	36	21	17	.SRM 08 13
8	3/8"	36	21	17	.SRM 08 17
8	1/2"	37	21	21	.SRM 08 21
10	1/8"	35,5	24	20	.SRM 10 10
10	1/4"	36,5	24	19	.SRM 10 13
10	3/8"	36,5	24	19	.SRM 10 17
10	1/2"	38	24	21	.SRM 10 21
12	1/2"	39,5	25	23	.SRM 12 21
12	3/4"	43	25	27	.SRM 12 27
14	1/4"	40,5	28	25	.SRM 14 13
14	3/8"	41,5	28	25	.SRM 14 17
14	1/2"	41,5	28	25	.SRM 14 21
14	3/4"	45	28	27	.SRM 14 27
15	1/2"	39	28	25	.SRM 15 21
15	3/4"	41,5	28	27	.SRM 15 27
16	1/2"	39,5	29	27	.SRM 16 21
16	3/4"	41	29	27	.SRM 16 27
16	1"	44	29	34	.SRM 16 34
18	3/8"	41	32	28	.SRM 18 17
18	1/2"	41,5	32	28	.SRM 18 21
18	3/4"	44,5	32	28	.SRM 18 27
18	1"	48	32	34	.SRM 18 34
20	1/2"	43,5	33	30	.SRM 20 21
20	3/4"	43	33	30	.SRM 20 27
20	1"	47	33	34	.SRM 20 34
22	1/2"	42	37	34	.SRM 22 21
22	3/4"	45	37	34	.SRM 22 27
22	1"	48	37	34	.SRM 22 34
25	3/4"	46	42	38	.SRM 25 27
25	1"	48	42	38	.SRM 25 34
28	3/4"	47	43	40	.SRM 28 27
28	1"	50	43	40	.SRM 28 34
30	3/4"	47	48	45	.SRM 30 27
30	1"	50	48	45	.SRM 30 34
32	1"	52	50	46	.SRM 32 34
35	1"	51,5	52	48	.SRM 35 34
35	1 1/4"	52	52	48	.SRM 35 42
38	1 1/4"	53,5	54	50	.SRM 38 42
42	1 1/4"	54	64	60	.SRM 42 42
45	1 1/2"	58,5	69	60	.SRM 45 49
50	1 1/2"	58	72	70	.SRM 50 49
50	2"	58	72	70	.SRM 50 48
54	2"	60,5	80	78	.SRM 54 48
1/4"	1/4"	38	28	25	.SRM 56 13
3/8"	1/4"	39,5	30	27	.SRM 60 13
3/8"	3/8"	39,5	30	27	.SRM 60 17
3/8"	1/2"	40	30	27	.SRM 60 21
1/2"	1/2"	42	37	34	.SRM 62 21
1/2"	3/4"	43	37	34	.SRM 62 27
3/4"	3/4"	45	43	40	.SRM 69 27
1"	3/4"	40	52	48	.SRM 90 27
1"	1"	52	52	48	.SRM 90 34
1 1/4"	1 1/4"	53	64	60	.SRM 93 42
1 1/2"	1 1/2"	57	70	65	.SRM 97 49
2"	2"	61	82	78	.SRM 95 48

Všetky šróbenia môžu byť dodané na vyžiadanie:

- s príponou "V" označuje Viton O-kružok (JF 7DF1719), napr. .SRM 06 10V
- s príponou "B" označuje O-kružok z NBR (JF 7PD1630), napr. .SRM 06 10B.

■ .SRI UNION

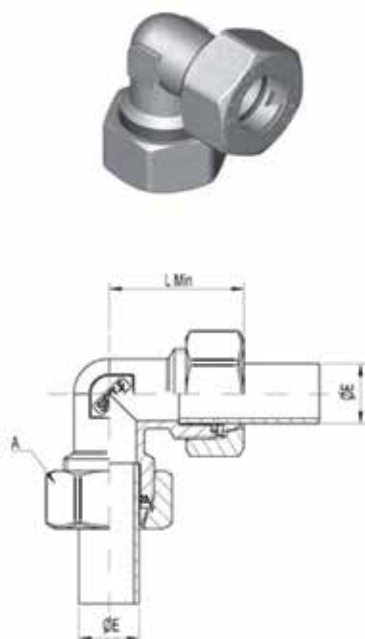
PRIAMA SPOJKA



ø E	ø E	LMin	ChA	ChB	CODE
6	6	40	19	15	.SRI 06 00
8	8	42	21	18	.SRI 08 00
10	10	43,5	24	20	.SRI 10 00
12	12	46	25	23	.SRI 12 00
14	14	46	28	25	.SRI 14 00
15	15	47,5	28	25	.SRI 15 00
16	16	48	29	27	.SRI 16 00
18	18	51	32	28	.SRI 18 00
20	20	50	33	30	.SRI 20 00
22	22	48	37	34	.SRI 22 00
25	25	50	42	38	.SRI 25 00
28	28	51,5	43	40	.SRI 28 00
30	30	53,5	48	44	.SRI 30 00
32	32	53,5	50	46	.SRI 32 00
35	35	58	52	47	.SRI 35 00
38	38	58	54	50	.SRI 38 00
42	42	61	64	60	.SRI 42 00
45	45	61	69	65	.SRI 45 00
50	50	62	72	65	.SRI 50 00
54	54	78,5	80	70	.SRI 54 00
1/4"	1/4"	45	28	25	.SRI 56 00
3/8"	3/8"	45	30	28	.SRI 60 00
1/2"	1/2"	50	37	34	.SRI 62 00
3/4"	3/4"	52	43	43	.SRI 69 00
1"	1"	58	52	47	.SRI 90 00
1 1/4"	1 1/4"	60	64	60	.SRI 93 00
1 1/2"	1 1/2"	66	70	65	.SRI 97 00
2"	2"	80	82	80	.SRI 95 00

■ .SGI UNION ELBOW

UHLOVÁ SPOJKA



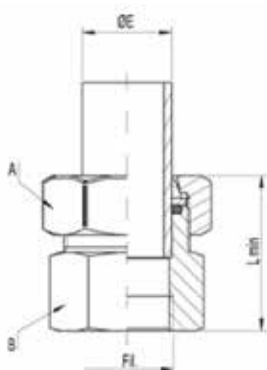
ø E	ø E	LMin	ChA		CODE
6	6	29	19		.SGI 06 00
8	8	31	21		.SGI 08 00
10	10	32,5	24		.SGI 10 00
12	12	36	25		.SGI 12 00
14	14	38	28		.SGI 14 00
15	15	35	28		.SGI 15 00
16	16	37,5	29		.SGI 16 00
18	18	40	32		.SGI 18 00
20	20	40	33		.SGI 20 00
22	22	41	37		.SGI 22 00
25	25	43	42		.SGI 25 00
28	28	43	43		.SGI 28 00
30	30	50	48		.SGI 30 00
32	32	51	50		.SGI 32 00
35	35	52	52		.SGI 35 00
38	38	57,5	54		.SGI 38 00
42	42	58	64		.SGI 42 00
45	45	63,5	69		.SGI 45 00
50	50	62	72		.SGI 50 00
54	54	70	80		.SGI 54 00
1/4"	1/4"	36	28		.SGI 56 00
3/8"	3/8"	38	30		.SGI 60 00
1/2"	1/2"	38	37		.SGI 62 00
3/4"	3/4"	43	43		.SGI 69 00
1"	1"	43	52		.SGI 90 00
1 1/4"	1 1/4"	57	64		.SGI 93 00
1 1/2"	1 1/2"	62	70		.SGI 97 00
2"	2"	71	82		.SGI 95 00

Koľajové vozidlá | Šróbenia

RUDOS Ružomberok, s.r.o. | Štiavnička 190, P. O. BOX 112 | 034 50 Ružomberok
tel.: +421 44 432 22 76 | fax: +421 44 432 17 47 | www.rudos.sk | rudos@rudos.sk

■ .SRF FEMALE CONNECTOR

PRIAMA SPOJKA S VNÚTORNÝM ZÁVITOM



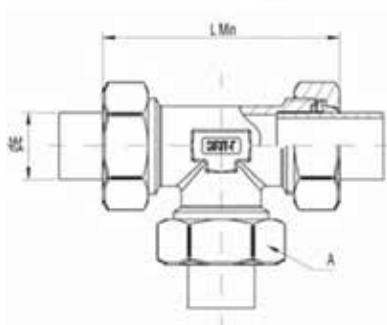
Ø E	Fil.	LMin	ChA	ChB	CODE
6	1/8"	30	19	18	.SRF 06 10
6	1/4"	31	19	23	.SRF 06 13
8	1/4"	31,5	21	23	.SRF 08 13
8	3/8"	33	21	26	.SRF 08 17
8	1/2"	33	21	32	.SRF 08 21
10	1/4"	33	24	23	.SRF 10 13
10	3/8"	34,5	24	26	.SRF 10 17
10	1/2"	34	24	32	.SRF 10 21
12	3/8"	33	25	26	.SRF 12 17
12	1/2"	34,5	25	32	.SRF 12 21
12	3/4"	40	25	37	.SRF 12 27
14	1/4"	32	28	23	.SRF 14 13
14	3/8"	33,5	28	26	.SRF 14 17
14	1/2"	35	28	32	.SRF 14 21
14	3/4"	35,5	28	37	.SRF 14 27
15	3/4"	37,5	28	37	.SRF 15 27
16	3/8"	35	29	26	.SRF 16 17
16	1/2"	35,5	29	32	.SRF 16 21
16	3/4"	37,5	29	37	.SRF 16 27
18	3/8"	34,5	32	27	.SRF 18 17
18	1/2"	37	32	32	.SRF 18 21
18	3/4"	38	32	37	.SRF 18 27
18	1"	40	32	47	.SRF 18 34
20	1/2"	35	33	32	.SRF 20 21
20	3/4"	38,5	33	37	.SRF 20 27
20	1"	40	33	47	.SRF 20 34
22	1/2"	35	37	34	.SRF 22 21
22	3/4"	38	37	37	.SRF 22 27
22	1"	41,5	37	47	.SRF 22 34
25	3/4"	38,5	42	37	.SRF 25 27
25	1"	43	42	47	.SRF 25 34
28	3/4"	39	43	38	.SRF 28 27
28	1"	45,5	43	47	.SRF 28 34
30	1"	42,5	48	47	.SRF 30 34
30	1 1/4"	43,5	48	60	.SRF 30 42
32	1"	42,5	50	47	.SRF 32 34
32	1 1/4"	44	50	60	.SRF 32 42
35	1"	43,5	52	47	.SRF 35 34
35	1 1/4"	43,5	52	60	.SRF 35 42
38	1 1/4"	47	54	60	.SRF 38 42
42	1 1/4"	47	64	60	.SRF 42 42
42	1 1/2"	48	64	65	.SRF 42 49
45	1 1/2"	48	69	65	.SRF 45 49
50	1 1/2"	48	72	65	.SRF 50 49
54	1 1/2"	51,5	80	65	.SRF 54 49
54	2"	54	80	80	.SRF 54 48
1/4"	1/4"	33,5	28	23	.SRF 56 13
3/8"	3/8"	33,5	30	27	.SRF 60 17
1/2"	1/2"	35,5	37	32	.SRF 62 21
3/4"	3/4"	37	43	38	.SRF 69 27
1"	1"	43,5	52	47	.SRF 90 34
1 1/4"	1 1/4"	46	64	60	.SRF 93 42
1 1/2"	1 1/2"	48	70	65	.SRF 97 49
2"	2"	53	82	80	.SRF 95 48

Všetky šróbenia môžu byť dodané na vyžiadanie:

- s príponou "V" označuje Viton O-krúžok (JF 7DF1719), napr. . SRM 06 10V
- s príponou "B" označuje O-krúžok z NBR (JF 7PD1630), napr. . SRM 06 10B.

■ .STI UNION TEE

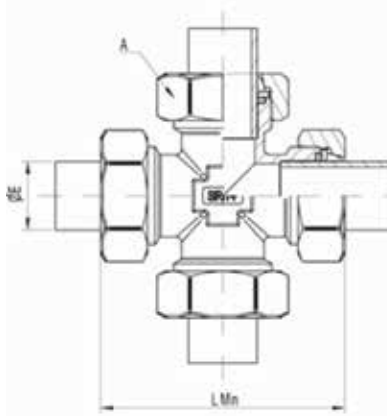
T – SPOJKA



Ø E	LMin	ChA	CODE
6	57	19	.STI 06 00
8	61	21	.STI 08 00
10	63	24	.STI 10 00
12	74	25	.STI 12 00
14	74	28	.STI 14 00
15	73	28	.STI 15 00
16	75	29	.STI 16 00
18	77	32	.STI 18 00
20	78	33	.STI 20 00
22	80	37	.STI 22 00
25	88	42	.STI 25 00
28	87	43	.STI 28 00
30	102	48	.STI 30 00
32	102	50	.STI 32 00
35	103	52	.STI 35 00
38	118	54	.STI 38 00
42	118	64	.STI 42 00
45	126	69	.STI 45 00
50	128	72	.STI 50 00
54	130	80	.STI 54 00
1/4"	71	28	.STI 56 00
3/8"	75	30	.STI 60 00
1/2"	76	37	.STI 62 00
3/4"	85	43	.STI 69 00
1"	102	52	.STI 90 00
1 1/4"	115	64	.STI 93 00
1 1/2"	120	70	.STI 97 00
2"	145	82	.STI 95 00

■ .SCR UNION CROSS

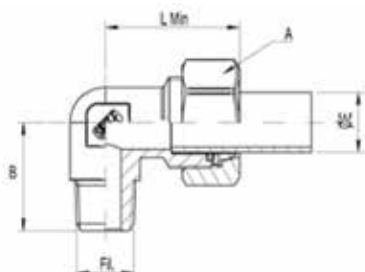
KRÍŽOVÁ SPOJKA



Ø E	LMin	ChA	CODE
6	57	19	.SCR 06 00
8	61	21	.SCR 08 00
10	63	24	.SCR 10 00
12	74	25	.SCR 12 00
14	74	28	.SCR 14 00
15	73	28	.SCR 15 00
16	75	29	.SCR 16 00
18	77	32	.SCR 18 00
20	78	33	.SCR 20 00
22	80	37	.SCR 22 00
25	88	42	.SCR 25 00
28	87	43	.SCR 28 00
30	102	48	.SCR 30 00
32	102	50	.SCR 32 00
35	103	52	.SCR 35 00
38	118	54	.SCR 38 00
42	118	64	.SCR 42 00
45	126	69	.SCR 45 00
50	105	72	.SCR 50 00
54	130	80	.SCR 54 00
1/4"	71	28	.SCR 56 00
3/8"	75	30	.SCR 60 00
1/2"	76	37	.SCR 62 00
3/4"	85	43	.SCR 69 00
1"	102	52	.SCR 90 00
1 1/4"	115	64	.SCR 93 00
1 1/2"	120	70	.SCR 97 00
2"	145	82	.SCR 95 00

■ .SGM MALE ELBOW

UHLOVÁ SPOJKA S VONKAJŠÍM ZÁVITOM



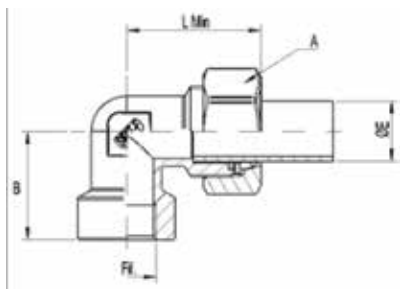
Ø E	Fil.	LMin	ChA	B	CODE
6	1/8"	29	19	21,5	.SGM 06 10
6	1/4"	30	19	23,5	.SGM 06 13
8	1/4"	31	21	25,5	.SGM 08 13
8	3/8"	31	21	25,5	.SGM 08 17
10	1/4"	33	24	24	.SGM 10 13
10	3/8"	33	24	25	.SGM 10 17
10	1/2"	34	24	30,5	.SGM 10 21
12	1/4"	35	25	28,5	.SGM 12 13
12	3/8"	35	25	27	.SGM 12 17
12	1/2"	35	25	29	.SGM 12 21
12	3/4"	37	25	32,5	.SGM 12 27
14	1/4"	39	28	27,5	.SGM 14 13
14	3/8"	39	28	27,5	.SGM 14 17
14	1/2"	39	28	30	.SGM 14 21
14	3/4"	39	28	33	.SGM 14 27
15	3/8"	37	28	27,5	.SGM 15 17
15	1/2"	37	28	30,5	.SGM 15 21
16	3/8"	38	29	28	.SGM 16 17
16	1/2"	38	29	29	.SGM 16 21
16	3/4"	38	29	32,5	.SGM 16 27
18	3/8"	40	32	26,5	.SGM 18 17
18	1/2"	40	32	29	.SGM 18 21
18	3/4"	40	32	32,5	.SGM 18 27
18	1"	41	32	41	.SGM 18 34
20	1/2"	39	33	33	.SGM 20 21
20	3/4"	39	33	35,5	.SGM 20 27
20	1"	39	33	40	.SGM 20 34
22	3/4"	40	37	35	.SGM 22 27
22	1"	40	37	38,5	.SGM 22 34
25	3/4"	44	42	36	.SGM 25 27
25	1"	44	42	38	.SGM 25 34
28	3/4"	44	43	36	.SGM 28 27
28	1"	44	43	38,5	.SGM 28 34
30	3/4"	50	48	44	.SGM 30 27
30	1"	50	48	47,5	.SGM 30 34
32	1"	53	50	46	.SGM 32 34
35	1 1/4"	53	52	48,5	.SGM 35 42
38	1 1/4"	60	54	51,5	.SGM 38 42
1/4"	1/4"	36	28	25,5	.SGM 56 13
3/8"	3/8"	37	30	28	.SGM 60 17
1/2"	1/2"	38	37	33	.SGM 62 21
3/4"	3/4"	42	43	37	.SGM 69 27
1"	1"	43	52	47	.SGM 90 34
1 1/4"	1 1/4"	56	64	51,5	.SGM 93 42
1 1/2"	1 1/2"	62	70	57	.SGM 97 49
2"	2"	70	82	58	.SGM 95 48

Všetky šróbenia môžu byť dodané na vyžiadanie:

- s príponou "V" označuje Viton O-krúžok (JF 7DF1719), napr. .SRM 06 10V
- s príponou "B" označuje O-krúžok z NBR (JF 7PD1630), napr. .SRM 06 10B.

■ .SGF FEMALE ELBOW

UHLOVÁ SPOJKA S VNÚTORNÝM ZÁVITOM



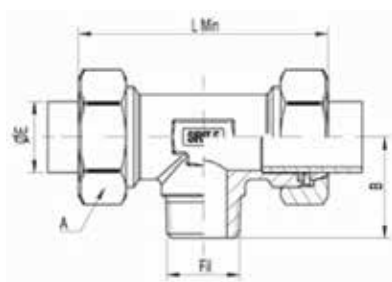
Ø E	Fil.	LMin	ChA	B	CODE
8	¼"	34	21	30	.SGF 08 13
8	3/8"	36	21	34	.SGF 08 17
10	¼"	34	24	30	.SGF 10 13
10	3/8"	36	24	32	.SGF 10 17
10	½"	38	24	35	.SGF 10 21
12	3/8"	35	25	33	.SGF 12 17
12	½"	39	25	36	.SGF 12 21
14	¼"	38	28	25	.SGF 14 13
14	3/8"	39	28	32	.SGF 14 17
14	½"	40	28	36	.SGF 14 21
14	¾"	38	28	41	.SGF 14 27
15	3/8"	38	28	33	.SGF 15 17
15	½"	39	28	41	.SGF 15 21
16	3/8"	38	29	33	.SGF 16 17
16	½"	40	29	41	.SGF 16 21
16	¾"	39	29	38	.SGF 16 27
18	½"	40	32	37	.SGF 18 21
18	¾"	40	32	41	.SGF 18 27
20	½"	40	33	37	.SGF 20 21
20	¾"	40	33	42	.SGF 20 27
20	1"	42	33	43	.SGF 20 34
22	½"	40	37	40	.SGF 22 21
22	¾"	40	37	40	.SGF 22 27
22	1"	42	37	44	.SGF 22 34
25	¾"	42	42	44	.SGF 25 27
25	1"	44	42	44	.SGF 25 34
28	¾"	44	43	44	.SGF 28 27
28	1"	44	43	45	.SGF 28 34
30	¾"	49	48	45	.SGF 30 27
30	1"	49	48	51	.SGF 30 34
32	1"	50	50	51	.SGF 32 34
35	1"	51	52	51	.SGF 35 34
35	1 ¼"	57	52	57	.SGF 35 42
38	1 ¼"	68	54	58	.SGF 38 42
¼"	¼"	36	28	30	.SGF 56 13
3/8"	3/8"	38	30	32	.SGF 60 17
½"	½"	39	37	40	.SGF 62 21
¾"	¾"	42	43	44	.SGF 69 27
1"	1"	51	52	50	.SGF 90 34
1 ¼"	1 ¼"	57	64	57	.SGF 93 42
1 ½"	1 ½"	62	70	55	.SGF 97 49
2"	2"	68	82	58	.SGF 95 48

Všetky šróbenia môžu byť dodané na vyžiadanie:

- s príponou "V" označuje Viton O-kružok (JF 7DF1719), napr. .SRM 06 10V
- s príponou "B" označuje O-kružok z NBR (JF 7PD1630), napr. .SRM 06 10B.

■ .STM MALE TEE

T – SPOJKA S VONKAJŠÍM ZÁVITOM



Ø E	Fil.	LMin	ChA	B	CODE
8	¼"	61	21	23	.STM 08 13
8	3/8"	61	21	23	.STM 08 17
10	¼"	64	24	24	.STM 10 13
10	3/8"	64	24	24	.STM 10 17
10	½"	68	24	29	.STM 10 21
12	3/8"	73	25	27	.STM 12 17
12	½"	69	25	30	.STM 12 21
14	¼"	75	28	27	.STM 14 13
14	3/8"	75	28	27	.STM 14 17
14	½"	77	28	29	.STM 14 21
14	¾"	78	28	30	.STM 14 27
15	3/8"	71	28	29	.STM 15 17
15	½"	71	28	29	.STM 15 21
16	3/8"	71	29	29	.STM 16 17
16	½"	72	29	30	.STM 16 21
16	¾"	72	29	30	.STM 16 27
18	½"	76	32	30	.STM 18 21
18	¾"	77	32	33	.STM 18 27
20	½"	80	33	33	.STM 20 21
20	¾"	80	33	35	.STM 20 27
22	½"	80	37	35	.STM 22 21
22	¾"	81	37	35	.STM 22 27
25	¾"	88	42	35	.STM 25 27
25	1"	88	42	35	.STM 25 34
30	½"	98	48	36	.STM 30 21
30	¾"	99	48	38	.STM 30 27
30	1"	99	48	47	.STM 30 34
32	½"	99	50	39	.STM 32 21
32	¾"	100	50	40	.STM 32 27
32	1"	100	50	42	.STM 32 34
35	¾"	103	52	41	.STM 35 27
35	1"	103	52	42	.STM 35 34
35	½"	103	52	41	.STM 35 21
35	¾"	104	52	42	.STM 35 27
35	1"	104	52	42	.STM 35 34
42	½"	114	64	45	.STM 42 21
42	¾"	114	64	47	.STM 42 27
42	1"	114	64	47	.STM 42 34
42	1 ¼"	115	64	50	.STM 42 42
42	1 ½"	115	64	50	.STM 42 49
45	½"	114	69	45	.STM 45 21
45	¾"	115	69	46	.STM 45 27
45	1"	114	69	46	.STM 45 34
45	1 ¼"	115	69	47	.STM 45 42
45	1 ½"	115	69	50	.STM 45 49
50	1 ½"	140	72	52	.STM 50 49
54	2"	143	80	52	.STM 54 48
¼"	¼"	73	28	27	.STM 56 13
3/8"	3/8"	74	30	27	.STM 60 17
½"	½"	78	37	33	.STM 62 21
¾"	¾"	84	43	33	.STM 69 27
1"	1"	102	52	41	.STM 90 34
1 ¼"	1 ¼"	116	64	50	.STM 93 42
1 ½"	1 ½"	123	70	51	.STM 97 49
2"	2"	143	82	52	.STM 95 48

Všetky šróbenia môžu byť dodané na vyžiadanie:

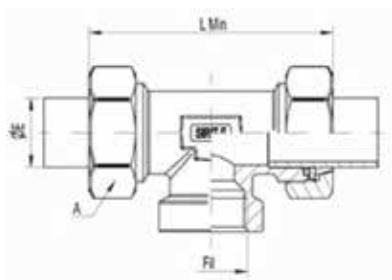
- s príponou "V" označuje Viton O-krúžok (JF 7DF1719), napr. . SRM 06 10V
- s príponou "B" označuje O-krúžok z NBR (JF 7PD1630), napr. . SRM 06 10B.

Koľajové vozidlá | Šróbenia

RUDOS Ružomberok, s.r.o. | Štiavnička 190, P. O. BOX 112 | 034 50 Ružomberok
tel.: +421 44 432 22 76 | fax: +421 44 432 17 47 | www.rudos.sk | rudos@rudos.sk

■ .STF FEMALE TEE

T – SPOJKA S VNÚTORNÝM ZÁVITOM



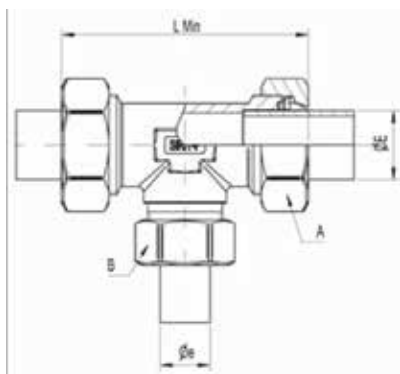
Ø E	Fil.	LMin	ChA		CODE
8	¼"	67	21		.STF 08 13
8	3/8"	69	21		.STF 08 17
10	¼"	71	24		.STF 10 13
10	3/8"	70	24		.STF 10 17
10	½"	79	24		.STF 10 21
12	3/8"	75	25		.STF 12 17
12	½"	78	25		.STF 12 21
14	¼"	76	28		.STF 14 13
14	3/8"	80	28		.STF 14 17
14	½"	80	28		.STF 14 21
14	¾"	81	28		.STF 14 27
15	3/8"	71	28		.STF 15 17
15	½"	77	28		.STF 15 21
16	3/8"	77	29		.STF 16 17
16	½"	78	29		.STF 16 21
16	¾"	78	29		.STF 16 27
18	½"	78	32		.STF 18 21
18	¾"	80	32		.STF 18 27
20	½"	78	33		.STF 20 21
20	¾"	80	33		.STF 20 27
22	½"	80	37		.STF 22 21
22	¾"	83	37		.STF 22 27
25	¾"	85	42		.STF 25 27
25	1"	86	42		.STF 25 34
30	½"	98	48		.STF 30 21
30	¾"	100	48		.STF 30 27
30	1"	100	48		.STF 30 34
32	½"	100	50		.STF 32 21
32	¾"	102	50		.STF 32 27
32	1"	102	50		.STF 32 34
35	¾"	103	52		.STF 35 27
35	1"	103	52		.STF 35 34
35	½"	103	52		.STF 35 21
35	¾"	103	52		.STF 35 27
35	1"	103	52		.STF 35 34
42	½"	112	64		.STF 42 21
42	¾"	115	64		.STF 42 27
42	1"	115	64		.STF 42 34
42	1 ¼"	115	64		.STF 42 42
42	1 ½"	115	64		.STF 42 49
45	½"	122	69		.STF 45 21
45	¾"	122	69		.STF 45 27
45	1"	122	69		.STF 45 34
45	1 ¼"	122	69		.STF 45 42
45	1 ½"	123	69		.STF 45 49
50	1 ½"	140	72		.STF 50 49
54	2"	142	80		.STF 54 48
¼"	¼"	71	28		.STF 56 13
3/8"	3/8"	79	30		.STF 60 17
½"	½"	77	37		.STF 62 21
¾"	¾"	85	43		.STF 69 27
1"	1"	103	52		.STF 90 34
1 ¼"	1 ¼"	118	64		.STF 93 42
1 ½"	1 ½"	125	70		.STF 97 49
2"	2"	145	82		.STF 95 48

Všetky šróbenia môžu byť dodané na vyžiadanie:

- s príponou "V" označuje Viton O-krúžok (JF 7DF1719), napr. . SRM 06 10V
- s príponou "B" označuje O-krúžok z NBR (JF 7PD1630), napr. . SRM 06 10B.

■ .STR REDUCING UNION TEE

T – SPOJKA REDUKOVANÁ



Ø E	Øe	LMin	ChA	ChB	CODE
8	6	61	21	19	.STR 08 06
10	8	63	24	21	.STR 10 08
12	8	74	25	21	.STR 12 08
12	10	74	25	24	.STR 12 10
14	8	74	28	21	.STR 14 08
14	10	74	28	24	.STR 14 10
14	12	74	28	25	.STR 14 12
16	12	75	29	25	.STR 16 12
16	14	75	29	28	.STR 16 14
18	12	77	32	25	.STR 18 12
18	14	77	32	28	.STR 18 14
20	14	78	33	28	.STR 20 14
20	18	78	33	32	.STR 20 18
22	18	80	37	32	.STR 22 18
25	18	88	42	32	.STR 25 18
25	20	88	42	33	.STR 25 20
25	22	88	42	37	.STR 25 22
28	20	87	43	33	.STR 28 20
28	22	87	43	37	.STR 28 22
28	25	87	43	42	.STR 28 25
30	22	102	48	37	.STR 30 22
30	25	102	48	42	.STR 30 25
30	28	102	48	43	.STR 30 28
32	20	102	50	33	.STR 32 20
32	25	102	50	42	.STR 32 25
32	30	102	50	48	.STR 32 30
35	22	103	52	37	.STR 35 22
35	25	103	52	42	.STR 35 25
35	28	103	52	43	.STR 35 28
38	22	118	54	37	.STR 38 22
38	25	118	54	42	.STR 38 25
38	30	118	54	48	.STR 38 30
42	25	118	64	42	.STR 42 25
42	28	118	64	43	.STR 42 28
42	30	118	64	48	.STR 42 30
42	35	118	64	52	.STR 42 35
42	38	118	64	54	.STR 42 38
45	30	126	69	48	.STR 45 30
45	32	126	69	50	.STR 45 32
45	35	126	69	52	.STR 45 35
45	38	126	69	54	.STR 45 38
50	35	128	72	52	.STR 50 35
50	38	128	72	54	.STR 50 38
50	42	128	72	64	.STR 50 42
54	35	130	80	52	.STR 54 35
54	38	130	80	54	.STR 54 38
3/8"	1/4"	74	30	28	.STR 60 56
1/2"	1/4"	78	37	28	.STR 62 56
1/2"	3/8"	78	37	30	.STR 62 60
3/4"	3/8"	85	43	30	.STR 69 60
3/4"	1/2"	86	43	37	.STR 69 62
1"	1/2"	103	52	37	.STR 90 62
1"	3/4"	103	52	43	.STR 90 69
1 1/4"	3/4"	115	64	43	.STR 93 69
1 1/4"	1"	115	64	52	.STR 93 90
1 1/2"	1"	120	70	52	.STR 97 90
1 1/2"	1 1/4"	125	70	64	.STR 97 93
2"	1 1/4"	146	82	64	.STR 95 93
2"	1 1/2"	146	82	70	.STR 95 97

Všetky šróbenia môžu byť dodané na vyžiadanie:

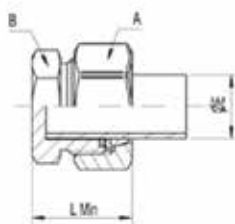
- s príponou "V" označuje Viton O-kružok (JF 7DF1719), napr. . SRM 06 10V
- s príponou "B" označuje O-kružok z NBR (JF 7PD1630), napr. . SRM 06 10B.

Koľajové vozidlá | Šróbenia

RUDOS Ružomberok, s.r.o. | Štiavnička 190, P. O. BOX 112 | 034 50 Ružomberok
tel.: +421 44 432 22 76 | fax: +421 44 432 17 47 | www.rudos.sk | rudos@rudos.sk

■ .STP CAP

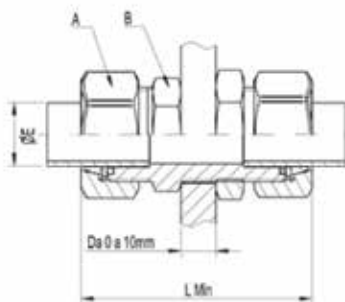
ZÁTKA STP



Ø E	LMin	ChA	ChB		CODE
6	23	19	16		.STP 06 00
8	24	21	17		.STP 08 00
10	25	24	19		.STP 10 00
12	27	25	23		.STP 12 00
14	28	28	24		.STP 14 00
15	27	28	24		.STP 15 00
16	27	29	27		.STP 16 00
18	29	32	28		.STP 18 00
20	30	33	30		.STP 20 00
22	30	37	34		.STP 22 00
25	31	42	37		.STP 25 00
28	31	43	40		.STP 28 00
30	32	48	42		.STP 30 00
32	33	50	45		.STP 32 00
35	34	52	48		.STP 35 00
38	36	54	50		.STP 38 00
42	36	64	60		.STP 42 00
45	36	69	60		.STP 45 00
50	36	72	65		.STP 50 00
54	41	74	80		.STP 54 00
1/4"	25	28	28		.STP 56 00
3/8"	26,5	30	30		.STP 60 00
1/2"	27	37	37		.STP 62 00
3/4"	30,5	43	43		.STP 69 00
1"	34	52	52		.STP 90 00
1 1/4"	35	64	64		.STP 93 00
1 1/2"	36	70	70		.STP 97 00
2"	41,5	82	82		.STP 95 00

■ .SRP BULKHEAD UNION

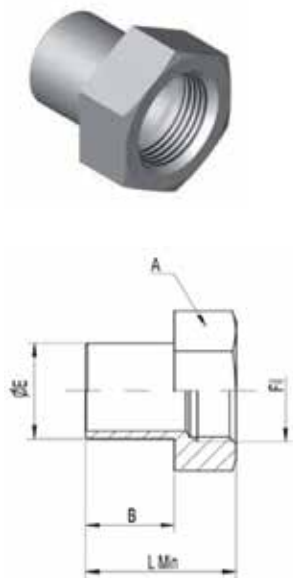
PRIAMA SPOJKA – PRECHODKA



Ø E	LMin	ChA	ChB		CODE
6	56	19	19		.SRP 06 00
8	58	21	21		.SRP 08 00
10	59	24	23		.SRP 10 00
12	63	25	27		.SRP 12 00
14	69	28	30		.SRP 14 00
15	66	28	30		.SRP 15 00
16	66	29	32		.SRP 16 00
18	66	32	34		.SRP 18 00
20	69	33	36		.SRP 20 00
22	70	37	40		.SRP 22 00
25	75	42	42		.SRP 25 00
28	69	43	46		.SRP 28 00
30	75	48	50		.SRP 30 00
32	75	50	50		.SRP 32 00
35	83	52	55		.SRP 35 00
38	83	54	60		.SRP 38 00
42	83	64	70		.SRP 42 00
45	88	69	70		.SRP 45 00
50	86	72	75		.SRP 50 00
54	94	80	76		.SRP 54 00
1/4"	63	28	30		.SRP 56 00
3/8"	63	30	32		.SRP 60 00
1/2"	66	37	38		.SRP 62 00
3/4"	68	43	46		.SRP 69 00
1"	77	52	55		.SRP 90 00
1 1/4"	80	64	70		.SRP 93 00
1 1/2"	83	70	75		.SRP 97 00
2"	97	82	90		.SRP 95 00

■ .SAF TUBE AND FEMALE ADAPTER

ADAPTÉR S VNÚTORNÝM ZÁVITOM



Ø E	Fil.	L Min	ChA	B	CODE
14	¼"	35	23	19	.SAF 14 13
14	3/8"	35	25	19	.SAF 14 17
14	½"	40	32	23	.SAF 14 21
14	¾"	40	36	19	.SAF 14 27
16	½"	37	32	20	.SAF 16 21
16	¾"	39	36	20	.SAF 16 27
18	3/8"	37	25	21	.SAF 18 17
18	½"	38	27	21	.SAF 18 21
18	¾"	40	36	21	.SAF 18 27
18	1"	44	46	21	.SAF 18 34
20	½"	38	32	21	.SAF 20 21
20	¾"	40	36	21	.SAF 20 27
20	1"	44	46	21	.SAF 20 34
25	3/8"	40	27	23	.SAF 25 17
25	½"	40	32	23	.SAF 25 21
25	¾"	42	36	23	.SAF 25 27
25	1"	46	46	23	.SAF 25 34
25	1 ¼"	47	55	23	.SAF 25 42
28	¾"	42	36	23	.SAF 28 27
28	1"	46	46	23	.SAF 28 34
30	½"	40	46	23	.SAF 30 21
30	¾"	42	36	23	.SAF 30 27
30	1"	42	46	23	.SAF 30 34
30	1 ¼"	43	55	23	.SAF 30 42
30	1 ½"	43	60	24	.SAF 30 49
38	1"	50	45	27	.SAF 38 34
38	1 ¼"	50	55	27	.SAF 38 42
38	1 ½"	51	60	27	.SAF 38 49
42	1"	51	42	29	.SAF 42 34
42	1 ¼"	51	55	29	.SAF 42 42
45	1 ½"	55	60	30	.SAF 45 49
50	1 ½"	55	60	30	.SAF 50 49
54	2"	61	75	36	.SAF 54 48
¼"	¼"	35	23	19	.SAF 56 13
¼"	3/8"	35	25	19	.SAF 56 17
¼"	½"	37	32	19	.SAF 56 21
3/8"	¼"	37	25	19	.SAF 60 13
3/8"	3/8"	37	25	20	.SAF 60 17
3/8"	½"	37	32	20	.SAF 60 21
½"	¼"	37	32	21	.SAF 62 13
½"	3/8"	37	25	21	.SAF 62 17
½"	½"	38	32	21	.SAF 62 21
¾"	3/8"	39	28	23	.SAF 69 17
¾"	½"	40	32	23	.SAF 69 21
¾"	¾"	43	36	23	.SAF 69 27
¾"	1"	46	46	23	.SAF 69 34
1"	½"	42	35	25	.SAF 90 21
1"	¾"	43	35	25	.SAF 90 27
1"	1"	48	46	25	.SAF 90 34
1 ¼"	1"	51	46	28	.SAF 93 34
1 ¼"	1 ¼"	51	55	28	.SAF 93 42
1 ½"	1"	52	50	29	.SAF 97 34
1 ½"	1 ¼"	52	55	29	.SAF 97 42
1 ½"	1 ½"	54	60	29	.SAF 97 49
2"	1 ¼"	59	65	36	.SAF 95 42
2"	1 ½"	61	65	36	.SAF 95 49
2"	2"	62	75	36	.SAF 95 48

Všetky šróbenia môžu byť dodané na vyžiadanie:

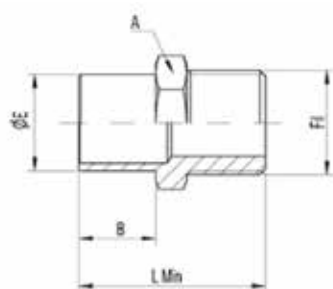
- s príponou "V" označuje Viton O-kružok (JF 7DF1719), napr. . SRM 06 10V
- s príponou "B" označuje O-kružok z NBR (JF 7PD1630), napr. . SRM 06 10B.

Koľajové vozidlá | Šróbenia

RUDOS Ružomberok, s.r.o. | Štiavnička 190, P. O. BOX 112 | 034 50 Ružomberok
tel.: +421 44 432 22 76 | fax: +421 44 432 17 47 | www.rudos.sk | rudos@rudos.sk

■ .SAG TUBE AND MALE ADAPTER

ADAPTÉR S VONKAJŠÍM ZÁVITOM



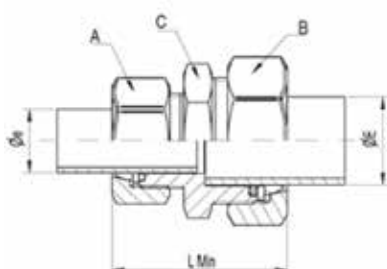
Ø E	Fil.	LMin	ChA	B	CODE
14	¼"	38	15	19	.SAG 14 13
14	3/8"	38	17	19	.SAG 14 17
14	½"	39	21	19	.SAG 14 21
14	¾"	42	27	19	.SAG 14 27
16	½"	40	21	20	.SAG 16 21
16	¾"	43	27	20	.SAG 16 27
18	3/8"	40	17	21	.SAG 18 17
18	½"	41	21	21	.SAG 18 21
18	¾"	44	27	21	.SAG 18 27
18	1"	47	31	21	.SAG 18 34
20	½"	42	21	21	.SAG 20 21
20	¾"	44	27	21	.SAG 20 27
20	1"	47	34	21	.SAG 20 34
25	3/8"	43	27	23	.SAG 25 17
25	½"	44	27	23	.SAG 25 21
25	¾"	46	27	23	.SAG 25 27
25	1"	49	31	23	.SAG 25 34
25	1 ¼"	49	42	23	.SAG 25 42
28	¾"	47	30	23	.SAG 28 27
28	1"	50	34	23	.SAG 28 34
30	½"	48	32	23	.SAG 30 21
30	¾"	48	32	23	.SAG 30 27
30	1"	51	34	23	.SAG 30 34
30	1 ¼"	51	42	23	.SAG 30 42
30	1 ½"	53	48	23	.SAG 30 49
38	1"	55	40	27	.SAG 38 34
38	1 ¼"	55	42	27	.SAG 38 42
38	1 ½"	57	48	27	.SAG 38 49
42	1"	56	44	29	.SAG 42 34
42	1 ¼"	56	45	29	.SAG 42 42
45	1 ½"	60	48	30	.SAG 45 49
50	1 ½"	61	55	30	.SAG 50 49
54	2"	67	65	36	.SAG 54 48
¼"	¼"	38	15	19	.SAG 56 13
¼"	3/8"	38	17	19	.SAG 56 17
¼"	½"	39	21	19	.SAG 56 21
3/8"	¼"	39	19	20	.SAG 60 13
3/8"	3/8"	39	19	20	.SAG 60 17
3/8"	½"	40	21	20	.SAG 60 21
½"	¼"	40	23	21	.SAG 62 13
½"	3/8"	40	23	21	.SAG 62 17
½"	½"	41	23	21	.SAG 62 21
¾"	3/8"	43	28	23	.SAG 69 17
¾"	½"	44	28	23	.SAG 69 21
¾"	¾"	46	28	23	.SAG 69 27
¾"	1"	49	34	23	.SAG 69 34
1"	½"	46	35	25	.SAG 90 21
1"	¾"	48	36	25	.SAG 90 27
1"	1"	51	36	25	.SAG 90 34
1 ¼"	1"	56	44	28	.SAG 93 34
1 ¼"	1 ¼"	56	45	28	.SAG 93 42
1 ½"	1"	57	50	29	.SAG 97 34
1 ½"	1 ¼"	57	50	29	.SAG 97 42
1 ½"	1 ½"	59	60	29	.SAG 97 49
2"	1 ¼"	65	65	36	.SAG 95 42
2"	1 ½"	67	65	36	.SAG 95 49
2"	2"	67	65	36	.SAG 95 48

Všetky šróbenia môžu byť dodané na vyžiadanie:

- s príponou "V" označuje Viton O-kružok (JF 7DF1719), napr. . SRM 06 10V
- s príponou "B" označuje O-kružok z NBR (JF 7PD1630), napr. . SRM 06 10B.

■ .SRR REDUCING UNION

PRIAMA REDUKCIA



$\varnothing E$	$\varnothing e$	LMin	ChA	ChB	ChC	CODE
8	6	42	19	21	18	.SRR 08 06
10	8	43	21	24	20	.SRR 10 08
12	8	45	21	25	23	.SRR 12 08
12	10	46	24	25	23	.SRR 12 10
14	8	47	21	28	25	.SRR 14 08
14	10	48	24	28	25	.SRR 14 10
14	12	49	25	28	25	.SRR 14 12
16	12	47	25	29	27	.SRR 16 12
16	14	49	28	29	27	.SRR 16 14
18	12	49	25	32	28	.SRR 18 12
18	14	51	28	32	28	.SRR 18 14
20	14	52	28	33	30	.SRR 20 14
20	18	52	32	33	30	.SRR 20 18
22	18	52	32	37	34	.SRR 22 18
25	18	50	32	42	38	.SRR 25 18
25	20	52	33	42	38	.SRR 25 20
25	22	51	37	42	38	.SRR 25 22
28	20	51	33	43	40	.SRR 28 20
28	22	51	37	43	40	.SRR 28 22
28	25	54	42	43	40	.SRR 28 25
30	22	53	37	48	44	.SRR 30 22
30	25	54	42	48	44	.SRR 30 25
30	28	54	43	48	44	.SRR 30 28
32	20	54	33	50	46	.SRR 32 20
3/8"	1/4"	45	28	30	28	.SRR 60 56
1/2"	1/4"	47	28	37	34	.SRR 62 56
1/2"	3/8"	47	30	37	34	.SRR 62 60
3/4"	1/4"	48	28	43	43	.SRR 69 56
3/4"	3/8"	49	30	43	43	.SRR 69 60
3/4"	1/2"	50	37	43	43	.SRR 69 62
1"	3/8"	54	30	52	47	.SRR 90 60
1"	1/2"	55	37	52	47	.SRR 90 62
1"	3/4"	56	43	52	47	.SRR 90 69
1 1/4"	1/2"	56	37	64	60	.SRR 93 62
1 1/4"	3/4"	56	43	64	60	.SRR 93 69
1 1/4"	1"	59	52	64	60	.SRR 93 90
1 1/2"	3/4"	57	43	70	65	.SRR 97 69
1 1/2"	1"	60	52	70	65	.SRR 97 90
1 1/2"	1 1/4"	60	64	70	65	.SRR 97 93
2"	1"	65	52	82	80	.SRR 95 90
2"	1 1/4"	65	64	82	80	.SRR 95 93
2"	1 1/2"	68	70	82	80	.SRR 95 97

Všetky šróbenia môžu byť dodané na vyžiadanie:

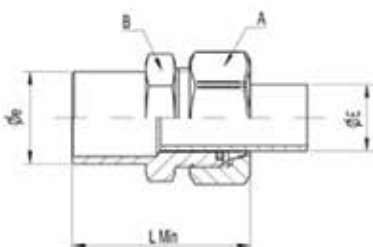
- s príponou "V" označuje Viton O-kružok (JF 7DF1719), napr. . SRM 06 10V
- s príponou "B" označuje O-kružok z NBR (JF 7PD1630), napr. . SRM 06 10B.

Koľajové vozidlá | Šróbenia

RUDOS Ružomberok, s.r.o. | Štiavnička 190, P. O. BOX 112 | 034 50 Ružomberok
tel.: +421 44 432 22 76 | fax: +421 44 432 17 47 | www.rudos.sk | rudos@rudos.sk

■ .SAR TUBE AND REDUCER

REDUKCIA



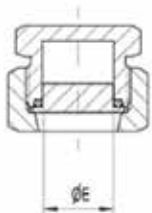
øE	øe	LMin	ChA	ChB	CODE
8	6	42	21	18	.SAR 08 06
10	8	43,5	24	20	.SAR 10 08
12	8	46	25	23	.SAR 12 08
12	10	46	25	23	.SAR 12 10
14	8	46	28	25	.SAR 14 08
14	10	46	28	25	.SAR 14 10
14	12	46	28	25	.SAR 14 12
16	12	47,5	29	27	.SAR 16 12
16	14	47,5	29	27	.SAR 16 14
18	12	51	32	28	.SAR 18 12
18	14	51	32	28	.SAR 18 14
20	14	51,5	33	30	.SAR 20 14
20	18	51,5	33	30	.SAR 20 18
22	18	52	37	34	.SAR 22 18
25	18	52	42	38	.SAR 25 18
25	20	52	42	38	.SAR 25 20
25	22	52	42	38	.SAR 25 22
28	20	52,5	43	40	.SAR 28 20
28	22	52,5	43	40	.SAR 28 22
28	25	52,5	43	40	.SAR 28 25
30	22	53	48	44	.SAR 30 22
30	25	53	48	44	.SAR 30 25
30	28	53	48	44	.SAR 30 28
32	20	53,5	50	46	.SAR 32 20
32	25	53,5	50	46	.SAR 32 25
32	30	53,5	50	46	.SAR 32 30
35	22	58	52	47	.SAR 35 22
35	25	58	52	47	.SAR 35 25
35	28	58	52	47	.SAR 35 28
38	22	58,5	54	50	.SAR 38 22
38	25	58,5	54	50	.SAR 38 25
38	30	58,5	54	50	.SAR 38 30
42	25	61	64	60	.SAR 42 25
42	28	61	64	60	.SAR 42 28
42	30	61	64	60	.SAR 42 30
42	35	61	64	60	.SAR 42 35
42	38	61	64	60	.SAR 42 38
45	30	61,5	69	65	.SAR 45 30
45	32	61,5	69	65	.SAR 45 32
45	35	61,5	69	65	.SAR 45 35
45	38	61,5	69	65	.SAR 45 38
50	35	62	72	65	.SAR 50 35
50	38	62	72	65	.SAR 50 38
50	42	62	72	65	.SAR 50 42
54	35	78,5	80	70	.SAR 54 35
54	38	78,5	80	70	.SAR 54 38
3/8"	1/4"	45	30	28	.SAR 60 56
1/2"	1/4"	50	37	34	.SAR 62 56
1/2"	3/8"	50	37	34	.SAR 62 60
3/4"	3/8"	52	43	43	.SAR 69 60
3/4"	1/2"	52	43	43	.SAR 69 62
1"	1/2"	58	52	47	.SAR 90 62
1"	3/4"	58	52	47	.SAR 90 69
1 1/4"	3/4"	60	64	60	.SAR 93 69
1 1/4"	1"	60	64	60	.SAR 93 90
1 1/2"	1"	66	70	65	.SAR 97 90
1 1/2"	1 1/4"	66	70	65	.SAR 97 93
2"	1 1/4"	80	82	80	.SAR 95 93
2"	1 1/2"	80	82	80	.SAR 95 97

Všetky šróbenia môžu byť dodané na vyžiadanie:

- s príponou "V" označuje Viton O-kružok (JF 7DF1719), napr. . SRM 06 10V
- s príponou "B" označuje O-kružok z NBR (JF 7PD1630), napr. . SRM 06 10B.

■ .SOT PLUG

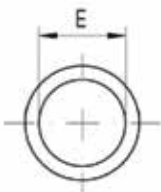
ZÁTKA SOT



Ø E	CODE
6	.SOT 06 00
8	.SOT 08 00
10	.SOT 10 00
12	.SOT 12 00
14	.SOT 14 00
15	.SOT 15 00
16	.SOT 16 00
18	.SOT 18 00
20	.SOT 20 00
22	.SOT 22 00
25	.SOT 25 00
28	.SOT 28 00
30	.SOT 30 00
32	.SOT 32 00
35	.SOT 35 00
38	.SOT 38 00
42	.SOT 42 00
45	.SOT 45 00
50	.SOT 50 00
54	.SOT 54 00
1/4"	.SOT 56 00
3/8"	.SOT 60 00
1/2"	.SOT 62 00
3/4"	.SOT 69 00
1"	.SOT 90 00
1 1/4"	.SOT 93 00
1 1/2"	.SOT 97 00
2"	.SOT 95 00

■ .SOR O-RING

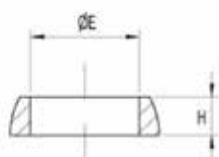
O-KRÚŽOK



Ø E	CODE
6	.SOR 06 00
8	.SOR 08 00
10	.SOR 10 00
12	.SOR 12 00
14	.SOR 14 00
15	.SOR 15 00
16	.SOR 16 00
18	.SOR 18 00
20	.SOR 20 00
22	.SOR 22 00
25	.SOR 25 00
28	.SOR 28 00
30	.SOR 30 00
32	.SOR 32 00
35	.SOR 35 00
38	.SOR 38 00
42	.SOR 42 00
45	.SOR 45 00
50	.SOR 50 00
54	.SOR 54 00
1/4"	.SOR 56 00
3/8"	.SOR 60 00
1/2"	.SOR 62 00
3/4"	.SOR 69 00
1"	.SOR 90 00
1 1/4"	.SOR 93 00
1 1/2"	.SOR 97 00
2"	.SOR 95 00

■ .SAC CONICAL RING

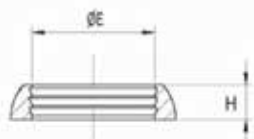
KÓNICKÝ KRÚŽOK



Ø E	H	CODE
6	4,5	.SAC 06 00
8	4,5	.SAC 08 00
10	5	.SAC 10 00
12	5	.SAC 12 00
14	5	.SAC 14 00
15	5	.SAC 15 00
16	5	.SAC 16 00
18	5	.SAC 18 00
20	5	.SAC 20 00
22	5	.SAC 22 00
25	5,5	.SAC 25 00
28	5,5	.SAC 28 00
30	5,5	.SAC 30 00
32	5,5	.SAC 32 00
35	6	.SAC 35 00
38	6	.SAC 38 00
42	6,5	.SAC 42 00
45	6,5	.SAC 45 00
50	7	.SAC 50 00
54	8	.SAC 54 00
1/4"	5	.SAC 56 00
3/8"	5	.SAC 60 00
1/2"	5	.SAC 62 00
3/4"	5,5	.SAC 69 00
1"	6	.SAC 90 00
1 1/4"	6,5	.SAC 93 00
1 1/2"	6,5	.SAC 97 00
2"	8,5	.SAC 95 00

■ .SRA STAINLESS STEEL SPLINED CONICAL RING

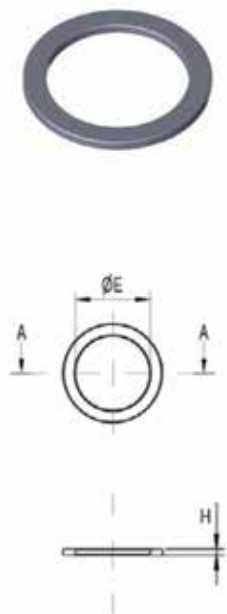
KÓNICKÝ NEREZOVÝ KRÚŽOK S DRÁŽKOVANÍM



Ø E	H	CODE
6	4,5	.SRA 06 00
8	4,5	.SRA 08 00
10	5	.SRA 10 00
12	5	.SRA 12 00
14	5	.SRA 14 00
15	5	.SRA 15 00
16	5	.SRA 16 00
18	5	.SRA 18 00
20	5	.SRA 20 00
22	5	.SRA 22 00
25	5,5	.SRA 25 00
28	5,5	.SRA 28 00
30	5,5	.SRA 30 00
32	5,5	.SRA 32 00
35	6	.SRA 35 00
38	6	.SRA 38 00
42	6,5	.SRA 42 00
45	6,5	.SRA 45 00
50	7	.SRA 50 00
54	8	.SRA 54 00
1/4"	5	.SRA 56 00
3/8"	5	.SRA 60 00
1/2"	5	.SRA 62 00
3/4"	5,5	.SRA 69 00
1"	6	.SRA 90 00
1 1/4"	6,5	.SRA 93 00
1 1/2"	6,5	.SOT 97 00
2"	8,5	.SRA 95 00

■ .SPR WASHER

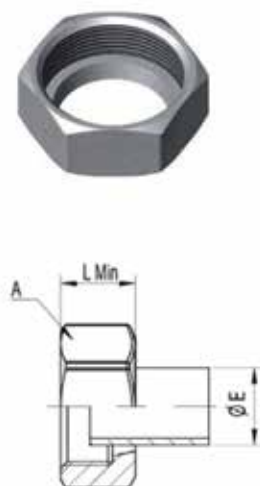
PODLOŽKA



Ø E	H	CODE
6	1,5	.SPR 06 00
8	1,5	.SPR 08 00
10	1,5	.SPR 10 00
12	1,5	.SPR 12 00
14	1,5	.SPR 14 00
15	1,5	.SPR 15 00
16	1,5	.SPR 16 00
18	1,5	.SPR 18 00
20	1,5	.SPR 20 00
22	1,5	.SPR 22 00
25	2	.SPR 25 00
28	2	.SPR 28 00
30	2	.SPR 30 00
32	2	.SPR 32 00
35	2	.SPR 35 00
38	2	.SPR 38 00
42	2	.SPR 42 00
45	2	.SPR 45 00
50	3	.SPR 50 00
54	3	.SPR 54 00
1/4"	1,5	.SPR 56 00
3/8"	1,5	.SPR 60 00
1/2"	1,5	.SPR 62 00
3/4"	1,5	.SPR 69 00
1"	2	.SPR 90 00
1 1/4"	2	.SPR 93 00
1 1/2"	2	.SPR 97 00
2"	3	.SPR 95 00

■ .SDA NUT

MATICA



Ø E	LMin	ChA	CODE
6	13	19	.SDA 06 00
8	13	21	.SDA 08 00
10	15	24	.SDA 10 00
12	15	25	.SDA 12 00
14	15	28	.SDA 14 00
15	15	28	.SDA 15 00
16	15	29	.SDA 16 00
18	16	32	.SDA 18 00
20	16	33	.SDA 20 00
22	16	37	.SDA 22 00
25	17	42	.SDA 25 00
28	17	43	.SDA 28 00
30	17	48	.SDA 30 00
32	17	50	.SDA 32 00
35	18	52	.SDA 35 00
38	19	54	.SDA 38 00
42	20	64	.SDA 42 00
45	20	69	.SDA 45 00
50	20	72	.SDA 50 00
54	23	80	.SDA 54 00
1/4"	15	28	.SDA 56 00
3/8"	15	30	.SDA 60 00
1/2"	16	37	.SDA 62 00
3/4"	17	43	.SDA 69 00
1"	19	52	.SDA 90 00
1 1/4"	20	64	.SDA 93 00
1 1/2"	21	70	.SDA 97 00
2"	23	82	.SDA 95 00

■ Bezpečnostné manžety RTAU™



■ POUŽITIE

- Šróbenia podľa DIN 2353
- Šróbenia s dvojitým kuželom
- Brzdové a VZT rozvody s kuželovým zárezným krúžkom RTAU/SIRIT alebo od iných výrobcov

■ ODVETVIA

- Hydraulická a pneumatická priemyselná automatizácia
- Železničné, električkové, klimatizácia, protipožiarne systémy

■ VÝHODY

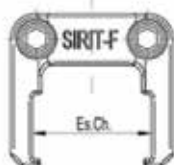
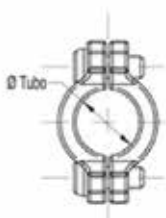
- Môže byť inštalovaný už na zapojené a funkčné rozvody
- Môže byť inštalovaný v takej polohe aby bol ľahko dostupný pre obsluhu
- Jednoduchá orientácia v kódoch SCP napr: O (mosadz) - A (ocel) - X (nerez) – vonk. Ø rúrky
- Jednoduchá montáž
- Dodávka v balíkoch po 25ks

SPOĽAHLIVÉ, KVALITNÉ A EFEKTÍVNE!

AK SI NIE STE NIEČIM ISTÍ, ALEBO STE NENAŠLI POŽADOVANÉ INFORMÁCIE V KATALÓGU
OBRÁŤTE NA ZÁSTUPCU FIRMY **RUDOS**

■ .SCO Zn-BRASS "RTAU™ SAFETY COLLAR" FOR RAILWAY CONICAL RING PIPE FITTINGS

RTAU BEZPEČNOSTNÁ MANŽETA PRE ŽELEZNIČNÉ ŠRÓBENIA

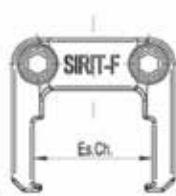
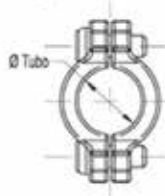


Na požiadanie k dispozícii v prevedení z nerezovej ocele

Ø TUBO	Ch	CODICE
6	19	.SCO 06 00
8	21	.SCO 08 00
10	24	.SCO 10 00
12	25	.SCO 12 00
14	28	.SCO 14 00
15	28	.SCO 15 00
16	29	.SCO 16 00
18	32	.SCO 18 00
20	33	.SCO 20 00
22	37	.SCO 22 00
25	42	.SCO 25 00
28	43	.SCO 28 00
30	48	.SCO 30 00
32	50	.SCO 32 00
35	52	.SCO 35 00
38	54	.SCO 38 00
42	64	.SCO 42 00
45	69	.SCO 45 00
50	72	.SCO 50 00
54	80	.SCO 54 00
1/4"	28	.SCO 56 00
3/8"	30	.SCO 60 00
1/2"	37	.SCO 62 00
3/4"	43	.SCO 69 00
1"	52	.SCO 90 00
1 1/4"	64	.SCO 93 00
1 1/2"	70	.SCO 97 00
2"	82	.SCO 95 00

■ .SC** GALVANIZED AND STAINLESS STEEL "RTAUTM SAFETY COLLAR" FOR DIN 2353 PIPE FITTINGS

RTAU BEZPEČNOSTNÁ MANŽETA PRE ŠRÓBENIA PODĽA DIN 2353



Ø TUBO	Ch	CODICE Z n	CODICE inox
6	14	.SCA.06.00 L	.SCX.06.00L
8	17	.SCA.08.00 L	.SCX.08.00L
10	19	.SCA.10.00 L	.SCX.10.00L
12	22	.SCA.12.00 L	.SCX.12.00L
15	27	.SCA.15.00 L	.SCX.15.00L
18	32	.SCA.18.00 L	.SCX.18.00L
22	36	.SCA.22.00 L	.SCX.22.00L
25	46	.SCA.25.00 S	.SCX.25.00S
28	41	.SCA.28.00 L	.SCX.28.00L
35	50	.SCA.35.00 L	.SCX.35.00L
42	60	.SCA.42.00 L	.SCX.42.00L

On request:
FDA phosphor nickel-plating

■ ZODPOVEDNOSŤ

Užívateľ je zodpovedný za škody, ktoré vznikli nedodržaním montážnych pokynov alebo nedodržaním špecifických charakteristík výrobku. Záručné podmienky je možné uplatniť iba vtedy ak boli dodržané všetky predpísané postupy dané výrobcom. V opačnom prípade hrozí strata funkčných vlastností výrobku aj záruky. Rozmery ktoré sú uvedené v katalógu a tabuľkách sú uvedené len pre informáciu. Vyhradujeme si právo vykonávať technické, rozmerové a estetické zmeny výrobkov bez predchádzajúceho upozornenia. Aj technické údaje v tomto katalógu sú uvedené len pre orientáciu, pretože sú výsledkom laboratórnych testov ktoré boli vykonané v predpokladanej oblasti použitia alebo sú ohraničené normami či vyhláškami. Odporúčame užívateľom aby produkt testovali v reálnych podmienkach. Návod na montáž je určený ako odporúčanie pre optimálne použitie výrobku a je zameraný predovšetkým na väčšinu výrobných charakteristík výrobku.

■ VŠEOBECNÉ PODMIENKY

OBJEDNÁVKA

Objednávka je akceptovaná až po našom potvrdení a nezaväzuje našu spoločnosť ju čiastočne vykryť.

CENY

Ceny stanovené v objednávke sú dohodnuté a pevné.

DOPRAVA

Dňom miestom plnenia je deň prevzatia tovaru v sídle našej spoločnosti, ak sa zmluvné strany výslovne nedohodnú na inom mieste. Faktúra sa doručuje doporučene poštou nie súčasne s tovarom. Na faktúre musí byť vyznačené číslo objednávky. Spôsob dopravy bude medzi zmluvnými stranami dohodnutý.

VRÁTENIE TOVARU

Vrátenie tovaru bez predchádzajúcej vzájomnej dohody je neakceptovateľné.

DODÁVKY

Dohodnuté termíny dodania sú určené vzájomnou dohodou, s výnimkou nepredvídateľnej udalosti alebo vyššej moci.

PLATOBNÉ PODMIENKY

Platobné podmienky sú uvedené v ponuke a pre objednávku sú záväzné. Oneskorené platby nás oprávňujú k zastaveniu plnenia bez predchádzajúceho upozornenia. Za každý deň omeškania platby budú účtované úroky podľa aktuálnych sadzieb.

ZÁDRŽNÉ

Vyhradujeme si právo na zadržanie tovaru, kým platba nebude uhradená.

SPORY

V prípade akéhokoľvek sporu je zodpovedný za jeho vyriešenie príslušný orgán súdu vo Vercelli.



RUDOS Ružomberok, s.r.o.

Štiavnička 190, P. O. BOX 112
034 50 Ružomberok

tel.: +421 44 432 22 76

fax: +421 44 432 17 47

www.rudos.sk

